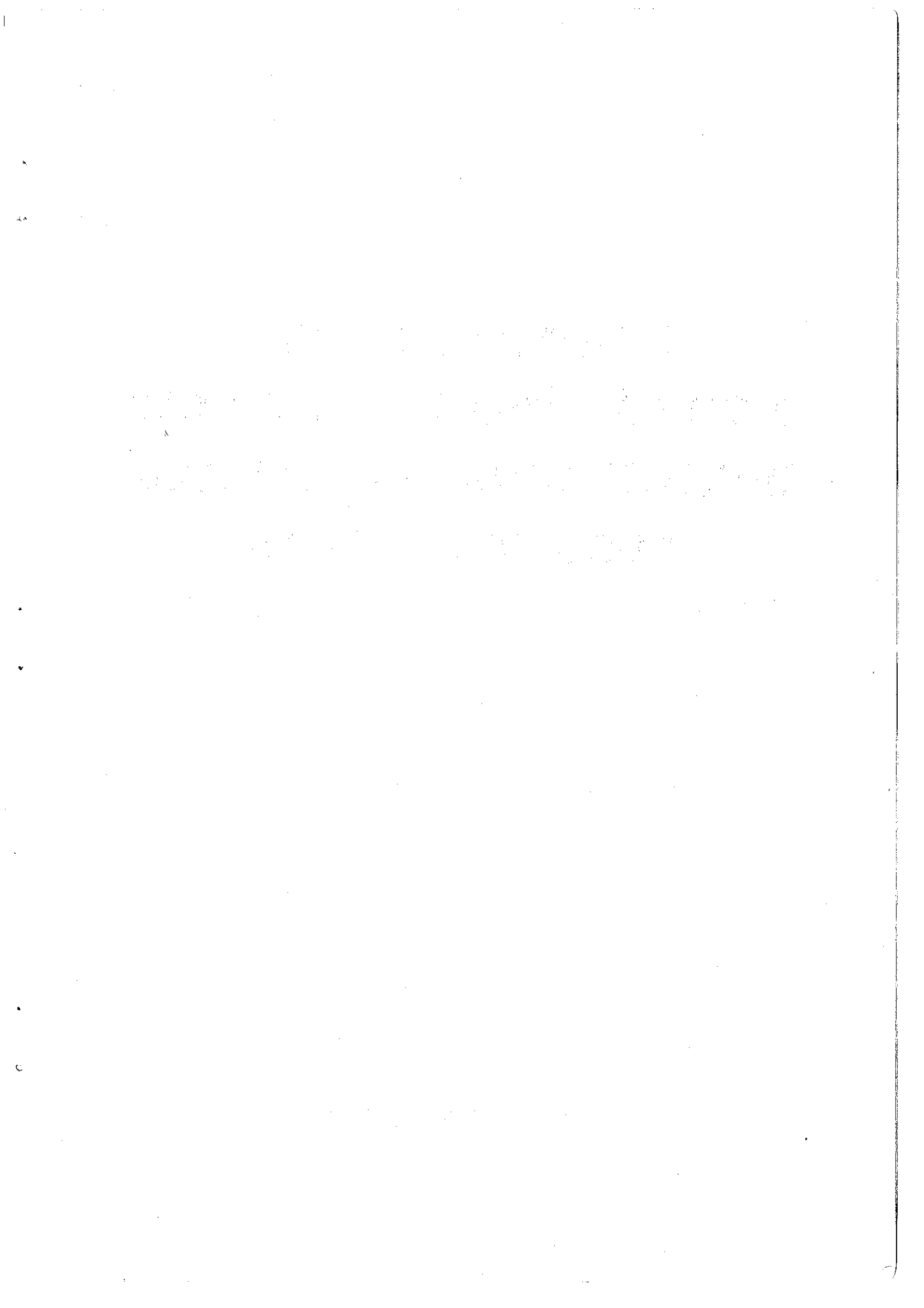


**רשימת הפרסומים
בסדרת הפרסומים המיוחדים
ובסדרת הפרסומים הטכניים
1948 - מרס 1996**

ירושלים, ניסן תשנ"ו, אפריל 1996



תוכן העניינים

עמוד

I. סדרת הפרסומים המיוחדים—מיון לפי נושא

		1. אוכלוסייה ויישובים
9	א. אוכלוסייה
9	ב. אוכלוסייה ביישובים
10	ג. תחזיות אוכלוסייה
10	ד. המשפחות בישראל
10	ה. הגירה פנימית
10	ו. סטטיסטיקה של קשישים
		2. תנועה טבעית ובריאות
11	א. תנועה טבעית
11	ב. סיבות מוות
12	ג. סטטיסטיקה של אישפוז ושירותי בריאות
13	ד. התאבדויות ונסיונות להתאבדות בישראל
13	ה. שונות
		3. תנועות הגירה וקליטת עלייה
13	א. העלייה לישראל
14	ב. קליטת עולים
14	ג. קליטת סטודנטים מחו"ל
		4. תיירות ושירותי תיירות
15	א. התיירות בישראל
16	ב. הכנסות, הוצאות ותוצר של בתי מלון
		5. הכנסה והוצאה לאומית
16	א. הכנסה והוצאה לאומית
17	ב. לוחות תשומה-תפוקה
		6. מאזן התשלומים ואנרגיה
17	א. מאזן התשלומים של ישראל
17	ב. אנרגיה בישראל
		7. סחר חוץ
17	א. סחר החוץ של ישראל
18	ב. סקר ייעודי היבוא
		8. רמת חיים
18	א. סקר הוצאות המשפחה
19	ב. סקר תנאי דיור, צפיפות דיור, עמידר
19	ג. סקר הכנסות
20	ד. תזונה, צריכת מזון
20	ה. שונות

עמוד

	9. עבודה ושכר	
21	א. סקר כוח אדם.....	21
22	ב. תעסוקה והכנסות של עובדים ומשפחות שכירים.....	22
22	ג. שונות.....	22
22	10. חקלאות	22
	11. תעשייה, מסחר ושירותים	
23	א. סקר התעשייה והמלאכה.....	23
23	ב. סקר מחקר ופיתוח בתעשייה.....	23
24	ג. מסחר ושירותים.....	24
24	ד. שונות.....	24
	12. בינוי	
24	א. הבינוי בישראל.....	24
25	ב. סקר מבני בתי ספר.....	25
25	ג. שונות.....	25
	13. תחבורה ותקשורת	
25	א. תאונות דרכים.....	25
27	ב. כלי הרכב המנועיים.....	27
28	ג. סקרי הרגלי נסיעה ודפוסי נסיעה לעבודה.....	28
28	ד. הובלת מטענים בדרכים וסקר משאיות.....	28
28	ה. התחבורה בישראל - תשומה, תפוקה ונתונים פיזיים ותפעוליים.....	28
29	ו. דואר ישראל.....	29
29	ז. שונות.....	29
	14. כספים וביטוח	
29	א. עיסקי הביטוח בישראל.....	29
30	ב. קופות גמל בישראל.....	30
	15. ממשלה ורשויות מקומיות	
30	א. תוצאות הבחירות לכנסת ולרשויות המקומיות.....	30
31	ב. הרשויות המקומיות בישראל - נתונים כספיים ונתונים פיזיים.....	31
	16. השכלה, חינוך, תרבות ופנאי	
32	א. השכלה.....	32
32	ב. סקר האקדמאים.....	32
32	ג. סטטיסטיקה של חינוך ותרבות.....	32
33	ד. חינוך - גני הילדים ובתי ספר.....	33
34	ה. חינוך על-תיכוני וגבוה.....	34
35	ו. רדיו, טלוויזיה, קריאה, בילוי וספורט.....	35
35	ז. שונות.....	35

	17.	סדר ציבורי	
35	א. סטטיסטיקה משפטית	
36	ב. סטטיסטיקה פלילית	
37	ג. עבריינות הנוער	
37	ד. סטטיסטיקה של פעולות בתי משפט	
37	ה. שריפות ושירותי כבאות	

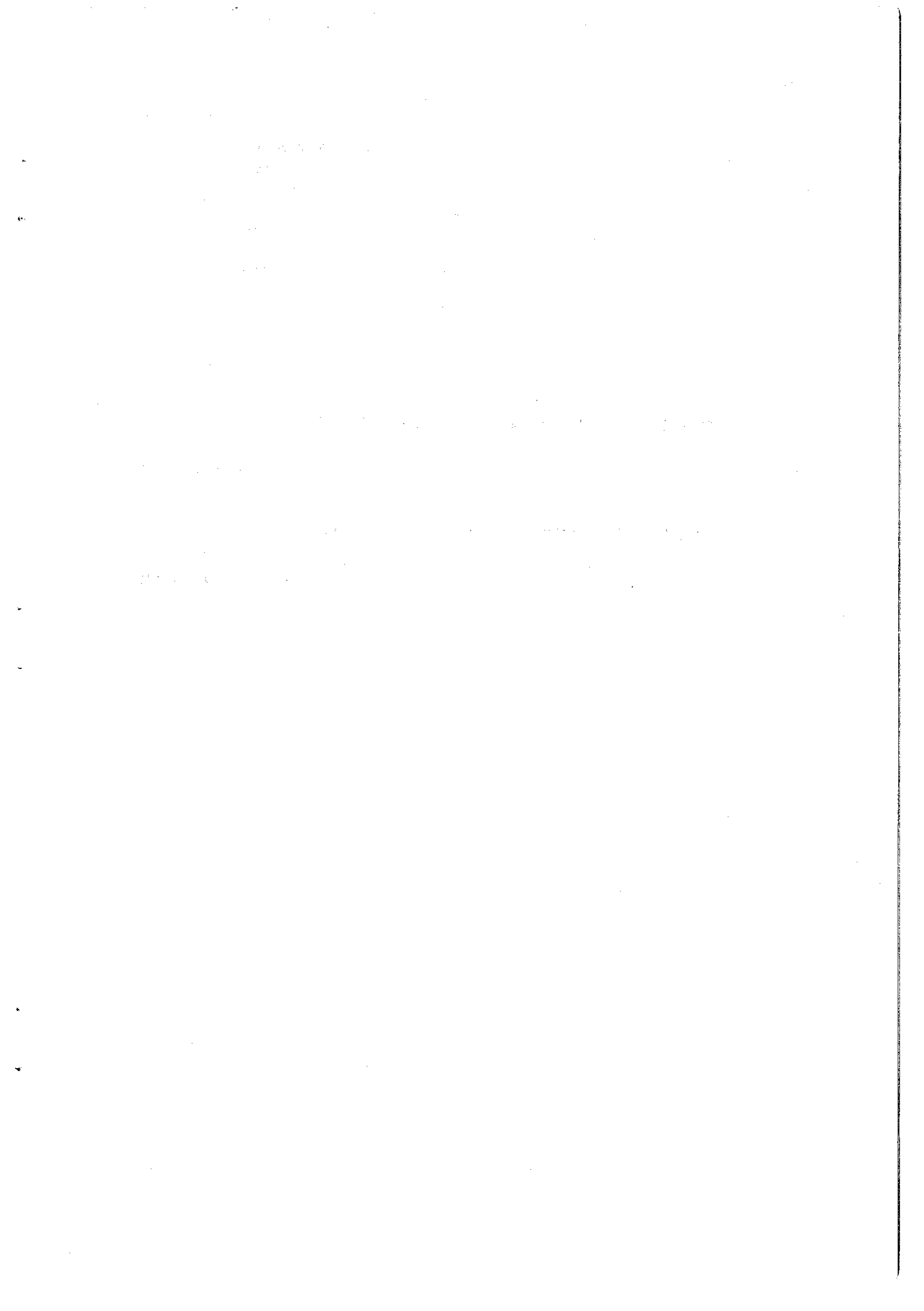
	18.	סטטיסטיקה של יהודה, שומרון וחבל עזה	
38	א. גני ילדים ובתי ספר בשטחים המוחזקים	
38	ב. שונות	
38	19. שונות	

II. סדרת הפרסומים המיוחדים—מיון לפי מספר פרסום

39	פרסומים מיוחדים (1026-1)	
----	-------	--------------------------	--

III. סדרת הפרסומים הטכניים—מיון לפי מספר פרסום

65	פרסומים טכניים (67-1)	
----	-------	-----------------------	--



**I. סדרת הפרסומים המיוחדים -
מיון לפי נושא**

7

7

7

7

Handwritten text, possibly a signature or title, centered on the page.

Vertical line of text or a binding edge on the right side of the page.

1. אוכלוסייה ויישובים

א. אוכלוסייה

האוכלוסייה היהודית, 1931-1954	37
התפתחות האוכלוסייה היהודית בישראל, 1948-1964 - חלק א	215
התפתחות האוכלוסייה היהודית בישראל, 1948-1964 - חלק ב	274
התכונות הדמוגרפיות של האוכלוסייה היהודית בישראל, 1965-1967	*276
התכונות הדמוגרפיות של האוכלוסייה בישראל, 1968; 1969	*343
התכונות הדמוגרפיות של האוכלוסייה בישראל, 1970; 1971	*403
התכונות הדמוגרפיות של האוכלוסייה בישראל, 1972-1976	562
התכונות הדמוגרפיות של האוכלוסייה בישראל, 1977; 1978	634
התכונות הדמוגרפיות של האוכלוסייה בישראל, 1979; 1980	689
התכונות הדמוגרפיות של האוכלוסייה בישראל, 1981; 1982	743
התכונות הדמוגרפיות של האוכלוסייה בישראל, 1983; 1984	791
התכונות הדמוגרפיות של האוכלוסייה בישראל, 1985; 1986	825
התכונות הדמוגרפיות של האוכלוסייה בישראל, 1987	861
התכונות הדמוגרפיות של האוכלוסייה בישראל, 1988	892
התכונות הדמוגרפיות של האוכלוסייה בישראל, 1989	906
התכונות הדמוגרפיות של האוכלוסייה בישראל, 1990	939
התכונות הדמוגרפיות של האוכלוסייה בישראל, 1991-1992	982
התכונות הדמוגרפיות של האוכלוסייה בישראל, 1993	1009
התכונות הדמוגרפיות של האוכלוסייה בישראל, 1994	1023

ב. אוכלוסייה ביישובים

רישום התושבים, ו' בחשוון תשי"ט - חלק א	36
רישום התושבים, ו' בחשוון תשי"ט - חלק ב	53
רשימת היישובים בישראל, סוף שנת 1955	*52
מפתח לרשימת היישובים, 1956	55
האוכלוסייה ביישובים, 1965, 1966	267
האוכלוסייה ביישובים, 1967-1969	339
האוכלוסייה ביישובים, 30.6.1977, חמש שנים לאחר מפקד האוכלוסין והדיר 1972	673
אוכלוסייה ביישובים - תכונות דמוגרפיות בחלוקות גיאוגרפיות, 1986	850
אוכלוסייה ביישובים - תכונות דמוגרפיות בחלוקות גיאוגרפיות, 1988	886
אוכלוסייה ביישובים - תכונות דמוגרפיות בחלוקות גיאוגרפיות, 1990	916
אוכלוסייה ביישובים - תכונות דמוגרפיות בחלוקות גיאוגרפיות, 1991	947
אוכלוסייה ביישובים - תכונות דמוגרפיות בחלוקות גיאוגרפיות, 1992	974
אוכלוסייה ביישובים - תכונות דמוגרפיות בחלוקות גיאוגרפיות, 1993	997
אוכלוסייה ביישובים - תכונות דמוגרפיות בחלוקות גיאוגרפיות, 1994	1026

* פרסומים שאזלו מסומנים ב-*

ג. תחזיות אוכלוסייה	
תחזית האוכלוסייה בישראל, 1970-1955	*69
תחזית האוכלוסייה בישראל עד 1969	*179
תחזית האוכלוסייה בישראל עד 1985	242
תחזית האוכלוסייה בישראל עד 1990	*393
תחזית האוכלוסייה בישראל עד 1993	490
תחזית האוכלוסייה בישראל עד 2010 על בסיס האוכלוסייה בשנת 1985	828
תחזית האוכלוסייה בישראל עד 2005	913
תחזית האוכלוסייה ומשקי הבית בישראל עד 1995 על בסיס האוכלוסייה בשנת 1975	568
תחזית האוכלוסייה ומשקי הבית בישראל עד 2000	666
ד. המשפחות בישראל	
המשפחות בישראל, 1977-1975	591
המשפחות בישראל, 1982	731
המשפחות בישראל, 1983	752
המשפחות בישראל, 1984	781
המשפחות בישראל, 1985	807
המשפחות בישראל, 1986	829
המשפחות בישראל, 1988-1987	865
המשפחות בישראל, 1989	888
המשפחות בישראל, 1990	915
המשפחות בישראל, 1991	951
המשפחות בישראל, 1992	977
המשפחות בישראל, 1993	1003
ה. הגירה פנימית	
הגירה פנימית של יהודים בישראל, 1966, 1965	262
הגירה פנימית של יהודים בישראל, 1967; 1968	342
הגירה פנימית של יהודים בישראל, 1971-1969	449
הגירה פנימית (בין יישובים) של יהודים בישראל, 1980-1978	721
הגירה פנימית של יהודים בישראל, 1986	880
הגירה פנימית של יהודים בישראל, 1990	980
ו. סטטיסטיקה של קשישים	
סקר קשישים במשקי בית, 1982	754
סקר בני 60 ומעלה במשקי בית, 1985 - א - תנאי דיור וניהול משק בית	814
סקר בני 60 ומעלה במשקי בית, 1985 - ב - מאפיינים נבחרים של בני 60 ומעלה	840
סקר בני 60 ומעלה במשקי בית, 1985 - ג - בריאות ושימוש בשירותי בריאות	868

2. תנועה טבעית ובריאות

א. תנועה טבעית

נישואין של יהודים בישראל, 1947 עד 1962	194
תנועה טבעית, 1965; 1966	268
תנועה טבעית, 1967; 1968	318
תנועה טבעית, 1969; 1970	391
תנועה טבעית, 1971	431
תנועה טבעית, 1972	466
תנועה טבעית, 1973-1976	566
תנועה טבעית, 1977	609
תנועה טבעית, 1978-1979	675
תנועה טבעית, 1980-1981	745
תנועה טבעית, 1982-1983	800
תנועה טבעית, 1984-1985	852
תנועה טבעית, 1986-1988	945
תנועה טבעית, 1989-1991	960
תנועה טבעית, 1992	1017

ב. סיבות מוות

סיבות מוות בשנת 1950	*9
סיבות מוות, 1951-1952	*17
סיבות מוות, 1953-1954	*47
סיבות מוות, 1955	*63
סיבות מוות, 1956	*79
סיבות מוות, 1957	*84
סיבות מוות, 1958	*95
סיבות מוות, 1959	*112
סיבות מוות, 1960	*125
סיבות מוות, 1961	*138
סיבות מוות, 1962	159
סיבות מוות, 1963	*177
סיבות מוות, 1964	*191
סיבות מוות, 1965	220
סיבות מוות, 1966	*233
סיבות מוות, 1967	*271
סיבות מוות, 1968	*302
סיבות מוות, 1969	*345
סיבות מוות, 1970	*374
סיבות מוות, 1971	*407
סיבות מוות, 1972	*440
סיבות מוות, 1973	477
סיבות מוות, 1974	522
סיבות מוות, 1975	540

* פרסומים שאזלו מסומנים ב-*

הפרסום	מס' הפרסום
סיבות מוות, 1976	586
סיבות מוות, 1977	616
סיבות מוות, 1978	638
סיבות מוות, 1979	750
סיבות מוות, 1982-1981	763
סיבות מוות, 1986-1983	869
סיבות מוות, 1989-1987	923
סיבות מוות בישראל, 1992-1990	999
תמותה פרינטלית ותמותת אמהות בישראל, 1954-1950	75
התמותה מסרטן בישראל, 1957-1950	107
התמותה מסרטן בישראל, 1958 עד 1961	174
התמותה בקרב היהודים המבוגרים בישראל, 1967-1950	409
לידות מת ופטירות תינוקות בישראל, 1972-1948	453
תרגום אנגלי - Late Fetal and Infant Deaths in Israel, 1972-1948	453
מאפיינים דמוגרפיים-חברתיים של תמותת תינוקות - על בסיס נתוני 1980-1977	871

ג. סטטיסטיקה של אשפוז ושירותי בריאות

סטטיסטיקה של אשפוז, 1951-1950	*49
סטטיסטיקה של אשפוז, 1954	*86
סטטיסטיקה של אשפוז, 1956-1955	*100
סטטיסטיקה אבחנתית של החולים המאושפזים, 1957	*110
סטטיסטיקה אבחנתית של החולים המאושפזים, 1958	*128
סטטיסטיקה אבחנתית של החולים המאושפזים, 1959	*129
סטטיסטיקה אבחנתית של החולים המאושפזים, 1960	*154
סטטיסטיקה אבחנתית של החולים המאושפזים, 1961	*169
סטטיסטיקה אבחנתית של החולים המאושפזים, 1962	*181
סטטיסטיקה אבחנתית של החולים המאושפזים, 1963	*204
סטטיסטיקה אבחנתית של החולים המאושפזים, 1964	*226
סטטיסטיקה אבחנתית של החולים המאושפזים, 1965	*263
סטטיסטיקה אבחנתית של החולים המאושפזים, 1966	*287
סטטיסטיקה אבחנתית של החולים המאושפזים, 1967	*295
סטטיסטיקה אבחנתית של החולים המאושפזים, 1968	*373
סטטיסטיקה אבחנתית של החולים המאושפזים, 1969	429
סטטיסטיקה אבחנתית של החולים המאושפזים, 1970	443
סטטיסטיקה אבחנתית של החולים המאושפזים, 1971	482
סטטיסטיקה אבחנתית של החולים המאושפזים, 1972	511
סטטיסטיקה אבחנתית של החולים המאושפזים, 1974	577
סטטיסטיקה אבחנתית של אשפוזים, 1976	708
סטטיסטיקה אבחנתית של אשפוזים, 1979	803
סטטיסטיקה אבחנתית של אשפוזים, 1987	941
אשפוזים, 1983	867
לוחות סטטיסטיים על מחלות מדבקות נבחרות, 1965-1960	246
לוחות סטטיסטיים על מחלות מדבקות נבחרות, 1970-1965	379

* פרסומים שאולו מסומנים ב-*

התחום ושם הפרסום	מס' הפרסום
לוחות סטטיסטיים על מחלות מדבקות נבחרות, 1975-1971	545
לוחות סטטיסטיים על מחלות מדבקות נבחרות, 1980-1976	722
לוחות סטטיסטיים על מחלות מדבקות נבחרות, 1985-1981	826
סקר שימוש בשירותי בריאות, אוקטובר-דצמבר 1977	*639
סקר שימוש בשירותי בריאות, 1981	717
סקר שימוש בשירותי בריאות, ינואר-מרס 1993	970
סקר שימוש בשירותי בריאות, ינואר-מרס 1993 - אשפוזים וביטוח בריאות	1001

ד. התאבדויות ונסיונות להתאבדות בישראל

התאבדויות ונסיונות התאבדות בקרב היהודים, 1959-1949	115
התאבדויות ונסיונות התאבדות בישראל, 1966-1960	282
התאבדויות ונסיונות התאבדות, 1971-1968	422
התאבדויות ונסיונות התאבדות בישראל, 1976-1972	573
התאבדויות ונסיונות התאבדות בישראל, 1976-1972	574

ה. שונות

הרופאים ורופאי השיניים בישראל, 1952-1951	*14
ניתוח סטטיסטי של המאפיינים הדמוגרפיים של מבוטחי קופות החולים, 1976	659

3. תנועות הגירה וקליטת עלייה

א. העלייה לישראל

העלייה לישראל, 1953-1948	*60
העלייה לישראל, 1968	*308
העלייה לישראל, 1969	*335
העלייה לישראל, 1970	*349
העלייה לישראל, 1971	*392
העלייה לישראל, 1972-1948 חלק I	416
העלייה לישראל, 1972-1948 חלק II	*489
העלייה לישראל, 1972	434
העלייה לישראל, 1973	457
העלייה לישראל, 1974	503
העלייה לישראל, 1975	528
העלייה לישראל, 1976	547
העלייה לישראל, 1977	580
העלייה לישראל, 1978	632
העלייה לישראל, 1979	642
העלייה לישראל, 1980	672
העלייה לישראל, 1981	706
העלייה לישראל, 1982	723
העלייה לישראל, 1983	747
העלייה לישראל, 1984	773
העלייה לישראל, 1985	790
העלייה לישראל, 1986	808

* פרסומים שאזלו מסומנים ב-*

העלייה לישראל, 1987	833
העלייה לישראל, 1988	858
העלייה לישראל, 1989	877
העלייה לישראל, 1990	900
העלייה לישראל, 1991	920
העלייה לישראל, 1992	944
העלייה לישראל, 1993	973
העלייה לישראל, 1994	1005

ב. קליטת עולים

סקר קליטת עולים, תש"ל - חודשיים אחרי העלייה	381
סקר קליטת עולים, תש"ל - שנה אחרי עלייתם	415
סקר קליטת עולים, תש"ל - ותש"א ששה חודשים אחרי העלייה	441
סקר קליטת עולים, תש"א - שנה אחרי העלייה	444
סקר קליטת עולים, תש"ל עד תש"ב - חודשיים אחרי העלייה	455
סקר קליטת עולים, תש"ל - שנתיים אחרי העלייה	459
סקר קליטת עולים - עולים שהגיעו בתש"ל-תש"ב - שנתיים לאחר העלייה	524
סקר קליטת עולים - עולים שהגיעו בתש"א-תש"ב - שלוש השנים הראשונות בישראל	530
סקר קליטת עולים - עולים שהגיעו בתש"ג-תש"ה - שנה לאחר העלייה	571
סקר קליטת עולים - עולים שהגיעו בתש"ג-תש"ד - שלוש השנים הראשונות בישראל	606
סקר קליטת עולים - עולי שנות השבעים - שלוש השנים הראשונות בישראל	771
עולי תש"ל - שלוש השנים הראשונות בישראל	483
עולי ארה"ב וקנדה, שנה ושלוש שנים אחרי העלייה - עלו בין תש"ל לתש"ד	637
עולי אמריקה הלטינית, שנה ושלוש שנים אחרי העלייה - הגיעו בין תש"ל לתש"ד	652
עולי בריה"מ, חמש השנים הראשונות בישראל - עלו בתש"ד	682
עולי ברית המועצות, 1970-1983	846
אוכלוסיית עולי בריה"מ לשעבר, 1990-1992 - מגמות דמוגרפיות	990
אוכלוסיית עולי בריה"מ לשעבר, 1993, עולים שעלו מאז 1990 - מגמות דמוגרפיות	1008

ג. קליטת סטודנטים מחו"ל

סקר קליטת סטודנטים מחוץ לארץ - מחזור I (חקירה ראשונה)	350
סקר קליטת סטודנטים מחוץ לארץ - סטודנטים שהתחילו ללמוד בתש"ל (ראיון שני)	402
סקר קליטת סטודנטים מחוץ לארץ - סטודנטים שהתחילו ללמוד בתש"א (ראיון ראשון)	420
סקר קליטת סטודנטים מחוץ לארץ - סטודנטים שהתחילו ללמוד בתש"א (ראיון שני)	442
סקר קליטת סטודנטים מחוץ לארץ - סטודנטים שהתחילו ללמוד בתש"ל (ראיון שלישי)	456
סקר קליטת סטודנטים מחוץ לארץ - תש"ג - סטודנטים שהתחילו ללמוד בתש"ל (ראיון רביעי) ובתש"א (ראיון שלישי)	486
סקר קליטת סטודנטים מחוץ לארץ - סטודנטים שהתחילו ללמוד בתש"ל (ראיון חמישי)	516
סקר קליטת סטודנטים מחוץ לארץ - סיכום מעקב אחר סטודנטים שהתחילו ללמוד בתש"ל	624

* פרסומים שאזלו מסומנים ב-*

4. תיירות ושירותי תיירות

א. התיירות בישראל

התיירות בישראל (סקירה סטטיסטית), 1948-1957	*78
התיירות בישראל (סקירה סטטיסטית), 1958	*91
התיירות בישראל (סקירה סטטיסטית), 1958	92
התיירות בישראל, 1959	*105
התיירות בישראל, 1960	*122
התיירות בישראל, 1961	*133
התיירות בישראל, 1962	*149
התיירות בישראל, 1963	*163
התיירות בישראל, 1964	*188
התיירות בישראל, 1965	*206
התיירות בישראל, 1966	*237
התיירות בישראל, 1967	*254
התיירות בישראל, 1968	*291
התיירות בישראל, 1969	*319
תיירות, 1970	*355
תיירות, 1971	*386
תיירות, 1972	428
תיירות, 1973	464
תיירות, 1974	501
תיירות, 1975	523
תיירות, 1976	550
תיירות, 1977	582
תיירות, 1978	623
תיירות, 1980-1979	670
תיירות, 1982-1981	732
תיירות, 1984-1983	*765
תיירות, 1986-1985	813
תיירות, 1988-1987	863
תיירות, 1990-1989	901
תיירות, 1992-1991	961
תיירות, 1993	991
תיירות, 1994	1010
סקר תיירים ותושבים יוצאים, 1979/80	686

* פרסומים שאולו מסומנים ב-*

ב. הכנסות, הוצאות ותוצר של בתי מלון	
סקר הוצאות בתי מלון, 1977/78 - עקרונות המדד של מחירי תשומה בבתי מלון - עברית	640
סקר הוצאות בתי מלון, 1977/78 - עקרונות המדד של מחירי תשומה בבתי מלון - אנגלית	640
מלוונות תיירות - הכנסות, הוצאות ותוצר, 1982-1981	794
מלוונות תיירות - הכנסות, הוצאות ותוצר, 1981-84; מלאי ההון הקבוע, 1.1.1985	822
מלוונות תיירות - הכנסות, הוצאות ותוצר, 1986-1985	874
מלוונות תיירות - הכנסות, הוצאות ותוצר, 1988-1987	896
מלוונות תיירות - הכנסות, הוצאות ותוצר, 1989-1988; פירוט ההכנסות וההוצאות, 1989	938
מלוונות תיירות - הכנסות, הוצאות ותוצר, 1991-1990	987
מלוונות תיירות - הכנסות, הוצאות ותוצר, 1992-1991	1013

5. הכנסה והוצאה לאומית

א. הכנסה והוצאה לאומית	
כלכלת ישראל ב-1950	1
סטטיסטיקה של מס הכנסה (שנה שלמה 1949/50)	4
אומדנים ארעיים של ההכנסה הלאומית של ישראל	29
אומדנים ארעיים של ההוצאה הלאומית של ישראל, 1952; 1953	44
ההכנסה הלאומית של ישראל	57
ההוצאה הלאומית של ישראל, 1954-1950	74
דין וחשבון תמישי על הכנסות המדינה, 1958/59 - חלק ב	96
ההכנסה וההוצאה הלאומית של ישראל, 1962-1950	153
ההכנסה וההוצאה הלאומית של ישראל, 1968-1950	314
חשבונות הסקטור הציבורי, לפי הסיווג הכלכלי ולפי המטרה	484
השקעה גולמית מקומית בישראל, 1978-1950 (כולל נספח ל-1979 ותיקונים לשנים 1978-1974)	635
הוצאות הממשלה, הרשויות המקומיות ומלכ"ר, 1980/81 - 1987/88	875
ההוצאה הלאומית למחקר ופיתוח אזרחי, 1989	949
ההוצאה הלאומית למחקר ופיתוח אזרחי, 1991-1990 ואומדן מוקדם ל-1992	984
ההוצאה הלאומית למחקר ופיתוח אזרחי, 1992-1991 ואומדן מוקדם ל-1993	1020
חשבונות לאומיים לישראל, 1993-1980	976
מסודות ללא כוונת רווח בישראל, 1991	1016

* פרסומים שאזלו מסומנים ב-*

ב. לוחות תשומה-תפוקה

לוחות תשומה-תפוקה, 1968/69 (נתונים מוקדמים)	*380
לוחות תשומה-תפוקה, 1968/69 (נתונים סופיים)	471
לוחות תשומה-תפוקה, 1972/73 - חלק א	584
לוחות תשומה-תפוקה, 1972/73 - חלק ב	599
לוחות תשומה-תפוקה, 1975/76	625
לוחות תשומה-תפוקה, 1977/78	710
לוחות תשומה-תפוקה, 1980/81	770
לוחות תשומה-תפוקה, 1982/83 - מהדורה עברית	824
לוחות תשומה-תפוקה, 1982/83 - מהדורה אנגלית	824
לוחות תשומה-תפוקה, 1988 - מהדורה עברית	972
לוחות תשומה-תפוקה, 1988 - מהדורה אנגלית	972

6. מאזן התשלומים ואנרגיה

א. מאזן התשלומים של ישראל

אומדני מאזן התשלומים הבין-לאומיים של ישראל, 1956-1957	*71
מאזן התשלומים של ישראל, 1957-1958	89
מאזן התשלומים של ישראל, 1952-1970	*365
מאזן התשלומים של ישראל, 1966 עד 1976	549
מאזן התשלומים של ישראל, 1952-1984	767
מאזן התשלומים של ישראל, 1952-1992 - חוברת	959

ב. אנרגיה בישראל

אנרגיה בישראל, 1970 עד 1978	614
אנרגיה בישראל, 1970-1979	660

7. סחר חוץ

א. סחר החוץ של ישראל

סחר החוץ של ישראל בשנת 1951	*5
סחר החוץ של ישראל בשנים 1952 עד 1953	*23
סחר החוץ של ישראל, 1957	*76
סחר החוץ של ישראל, 1958	*88
סחר החוץ של ישראל, 1959	*99
סחר החוץ של ישראל, 1959 (פירוט לפי ארצות וסחורות)	*109
סחר החוץ של ישראל, 1960	*114
סחר החוץ של ישראל, 1960 (פירוט לפי ארצות וסחורות)	*124
סחר החוץ של ישראל, 1961	*126
סחר החוץ של ישראל, 1961 (פירוט לפי ארצות וסחורות)	*132
סחר החוץ של ישראל, 1962, חלק I - סיכומים כלליים	*139
סחר החוץ של ישראל, 1962, חלק II - פירוט היבוא והיצוא לפי סחורות	*140
סחר החוץ של ישראל, 1962, חלק III - פירוט לפי ארצות ולפי סחורות	*142

* פרסומים שאזלו מסומנים ב-*

התחום ושם הפרסום	מס' הפרסום
סחר החוץ של ישראל, 1962, חלק IV - פירוט הסחורות העיקריות לפי ארצות	*143
סחר החוץ של ישראל, 1963, חלק I - סיכומים כלליים: היצוא והיבוא לפי סחורות	*160
סחר החוץ של ישראל, 1963 חלק II - ארצות לפי סחורות, הסחורות העיקריות לפי ארצות	161
סחר החוץ של ישראל, 1964, חלק I - סיכומים כלליים: היצוא והיבוא לפי סחורות	*183
סחר החוץ של ישראל, 1964, חלק II - ארצות לפי סחורות, הסחורות העיקריות לפי ארצות	*184
סחר החוץ של ישראל, 1965, חלק II - סיכומים כלליים: היצוא והיבוא לפי סחורות	*201
סחר החוץ של ישראל, 1965, חלק II - היצוא	*202
סחר החוץ של ישראל, 1965, חלק III - היבוא	*203
סחר החוץ של ישראל, 1966, חלק I - סיכומים כלליים: היצוא והיבוא לפי סחורות	*230
סחר החוץ של ישראל, 1966, חלק II - היצוא	*231
סחר החוץ של ישראל, 1966, חלק III - היבוא	*232
סחר החוץ של ישראל, 1967, חלק I - סיכומים כלליים: יבוא סחורות לפי ארצות	250
סחר החוץ של ישראל, 1967, חלק II היבוא: ארצות לפי סחורות	*251
סחר החוץ של ישראל, 1967, חלק III - היצוא	*252
סחר החוץ של ישראל, 1968, חלק I - סיכומים כלליים: יבוא סחורות לפי ארצות	*277
סחר החוץ של ישראל, 1968, חלק II - היבוא	*278
סחר החוץ של ישראל, 1968, חלק III - היצוא	279
סחר החוץ של ישראל, 1969	307
סחר החוץ של ישראל - סיכומים כלליים, 1970	*347
סחר החוץ של ישראל - סיכומים כלליים, 1971	*390
סחר החוץ של ישראל - סיכומים כלליים, 1972	433
סחר החוץ של ישראל - סיכומים כלליים, 1973	463
סחר החוץ של ישראל - סיכומים כלליים, 1974	498

ב. סקר ייעודי היבוא

סקר ייעודי היבוא, 1977/78	645
סקר ייעודי היבוא, 1982/83	787
סקר ייעודי היבוא, 1988	952

8. רמת חיים

א. סקר הוצאות המשפחה

סקר הוצאות משפחות עירוניות, 1959/60	123
סקר הוצאות משפחות נתמכות, 1960	*130
סקרי הוצאות המשפחה, 1950/51, 1956/57, 1959/60	148
סקר הוצאות המשפחה, 1963/64 - תוצאות ראשונות	175
סקר הוצאות המשפחה, 1963/64	*200
סקר הוצאות המשפחה, 1968/69 - תוצאות מוקדמות	290
סקר הוצאות המשפחה, 1968/69 - חלק א	*330
סקר הוצאות המשפחה, 1968/69 - חלק ב - רמת התזונה בישראל	*368
Family Expenditure Survey, 1968/69 - Part II - Levels of Nutrition in Israel	368
סקר הוצאות המשפחה, 1968/69 - חלק ג - תקציבי משפחות משכבות מיוחדות	*378
סקר הוצאות המשפחה, 1968/69 - חלק ד - הכנסות המשפחה	388

* פרסומים שאזלו מסומנים ב-*

התחום ושם הפרסום	מס' הפרסום
סקר הוצאות המשפחה, 1975/76 - חלק א - סיכומים כלליים	563
סקר הוצאות המשפחה, 1975/76 - חלק ב - הכנסות המשפחה	597
סקר הוצאות המשפחה, 1979/80 - חלק א - סיכומים כלליים	691
סקר הוצאות המשפחה, 1979/80 - חלק ב - תקציבי המשפחות לפי רמת הכנסה	711
סקר הוצאות המשפחה, 1986/87 - חלק א - סיכומים כלליים	837
סקר הוצאות המשפחה, 1986/87 - חלק ב - דיור וציוד בית	839
סקר הוצאות המשפחה, 1986/87 - חלק ג - הכנסות	853
סקר הוצאות המשפחה, 1992/93 - חלק א - ממצאים ראשוניים	964
סקר הוצאות המשפחה, 1992/93 - חלק ב - סיכומים כלליים	975
סקר הוצאות המשפחה, 1992/93 - חלק ג - תקציבי משקי בית, לפי רמת ההכנסה	985
סקר הוצאות המשפחה, 1992/93 - חלק ד - משקי בית של עולים 1992/93	1002

ב. סקר תנאי דיור, צפיפות דיור, עמידר

סקר תנאי דיור, 1963	180
סקר תנאי דיור, 1966	*241
סקר תנאי דיור, 1969	323
סקר תנאי דיור, 1971	405
סקר תנאי דיור, 1974	533
סקר תנאי דיור, 1978	641
סקר תנאי דיור, 1991	956
צפיפות דיור בישראל, 1988	866
צפיפות דיור בישראל, 1989	891
צפיפות דיור בישראל, 1990	918
צפיפות דיור בישראל, 1991	934
צפיפות דיור בישראל, 1992	968
צפיפות דיור בישראל, 1993	1006
צפיפות דיור בישראל, 1994	1022
סקר דיירי עמידר, 1968	328
סקר מגורים בקיבוצים, 1969	356

ג. סקר הכנסות

סקרי הכנסות, 1965-1967	*283
סקרי הכנסות, 1978	626
סקרי הכנסות, 1979	661
סקרי הכנסות, 1980	681
סקרי הכנסות, 1981	705
סקרי הכנסות, 1982	734
סקרי הכנסות, 1983	757
סקרי הכנסות, 1984	779
סקר הכנסות משפחות שכירים, 1971	*395
הכנסות של משפחות שכירים, 1972-1974	510
הכנסות של משפחות שכירים 1975-1977	598
סקר הכנסות משקי בית שראשי משפחותיהם לא עבדו, 1971-1975	527

* פרסומים שאזלו מסומנים ב-*

התחום ושם הפרסום	מס' הפרסום
הכנסות משקי בית, 1985, 1987, 1988	876
הכנסות משקי בית, 1989, 1990, 1991	933
הכנסות משקי בית, 1992, 1993	993
סקר הכנסות עובדים שכירים, 1968-1972	*435
סקרי הכנסות שכירים, 1972; 1973	478
סקרי הכנסות שכירים, 1974; 1975	546
סקרי הכנסות שכירים, 1976; 1977	610
הכנסות שכירים (פרטים), 1985, 1987, 1988	884
הכנסות שכירים (פרטים), 1989, 1990, 1991	963
הכנסות שכירים (פרטים), 1992-1993	1000
ד. תזונה, צריכת מזון	
רמת התזונה בישראל, 1951	*ב7
מאזן המזונות בישראל, תשי"י עד תשי"ד	*35
צריכת מזון ורמת התזונה של משפחות שכירים עירוניות בישראל, 1956/57	101
דפוסי צריכת מזון, 1963/64	253
ה. שונות	
רמת החיים בארץ ישראל בעשרים השנים האחרונות, 1953	א7
סקר המשפחות היהודיות הנזקקות ללשכת הסעד, 1956/57	87
סקרים על תקציבי משפחות נתמכות, 1963/64	199
סקר צריכת המים הביתית ביישובים עירוניים, 1963/64	225
סקר חסכון, 1963/64	217
סקר חסכון, 1964/65	239
סקרים על תקציבי משפחות באוכלוסיות מיוחדות, 1968/69	340
סקר זוגות צעירים, 1971 - סיכומים כלליים	375
סקר זוגות צעירים, 1977	595
גמישויות צריכה, לפי הכנסה, 1975/76	602
הוצאה לצריכה פרטית, לפי ענף, 1990-1992	955

* פרסומים שאזלו מסומנים ב-*

9. עבודה ושכר

א. סקר כוח אדם	
סקר כוח האדם, יוני 1954, סיכומים ארעיים	*25
סקר כוח האדם, יוני 1954	*56
סקר כוח האדם, נובמבר 1955	*61
סקר כוח האדם, יוני 1956	*68
סקרי כוח האדם, 1957	*82
סקרי כוח האדם, 1955 עד 1961	*162
סקרי כוח האדם, 1962	*152
סקרי כוח אדם, 1963	*176
סקרי כוח אדם, 1964-1966	*243
סקרי כוח אדם, 1967	*273
סקרי כוח אדם, 1968	*305
סקרי כוח אדם, 1969	*333
סקרי כוח אדם, 1970	376
סקרי כוח אדם, 1971	412
סקרי כוח אדם, 1972	451
סקרי כוח אדם, 1973	479
סקרי כוח אדם, 1974	513
סקרי כוח אדם, 1975	538
סקרי כוח אדם, 1976 (כולל אומדנים על בסיס מפקד האוכלוסין והדיוור 1972, לשנים 1973-1975)	564
סקרי כוח אדם, 1977	611
סקרי כוח אדם, 1978	653
סקרי כוח אדם, 1979	662
סקרי כוח אדם, 1980	690
סקרי כוח אדם, 1981	715
סקרי כוח אדם, 1982	738
סקרי כוח אדם, 1983	759
סקרי כוח אדם, 1984	780
סקרי כוח אדם, 1985	801
סקרי כוח אדם, 1986	821
סקרי כוח אדם, 1987	848
סקרי כוח אדם, 1988	878
סקרי כוח אדם, 1989	894
סקרי כוח אדם, 1990	912
סקרי כוח אדם, 1991	940
סקרי כוח אדם, 1993	998
סקרי כוח אדם, 1992	965
סקרי כוח אדם, 1994	1024

* פרסומים שאזלו מסומנים ב-*

ב. תעסוקה והכנסות של עובדים ומשפחות שכירים

סטטיסטיקה של שכר עבודה, 1953-1954	38
תעסוקה ושכר של עובדים שכירים מנתוני המוסד לביטוח לאומי, 1963	171
תעסוקה ושכר של עובדים שכירים מנתוני המוסד לביטוח לאומי, 1964	192
תעסוקה ושכר של עובדים שכירים מנתוני המוסד לביטוח לאומי, 1965	218
תעסוקה ושכר של עובדים שכירים מנתוני המוסד לביטוח לאומי, 1966	*245
תעסוקה ושכר של עובדים שכירים מנתוני המוסד לביטוח לאומי, 1972-1976	559

ג. שונות

עובדי המדינה במספרים, 1955, לוחות בחלק ד' בדו"ח ה-5 של נציבות שירות המדינה	*40
שביתות והשבתות, 1965 עד 1967	257
סקר עלות העבודה, 1966	280
סקר חופשות, 1972	470
סקר ניידות בתעסוקה, 1974	544
כוח אדם בשירותים הציבוריים והקהילתיים, 1977	605
כוח אדם בשירותים הציבוריים והקהילתיים, 1978	644
סקר ניידות בתעסוקה, 1980	749
כוח עבודה בקרב בני 55 ומעלה בישראל, 1986-1992	943

10. חקלאות

מפקד החקלאות תשי"י, 1949/50, חלק א - המשקים של הערבים, הדרוזים ומיעוטים אחרים	*8
מפקד החקלאות תשי"י, 1949/50, חלק ב - המשק היהודי	19
ההכנסה הלאומית הנובעת מחקלאות, 1952-1954 (שני כרכים)	48
ההכנסה הלאומית הנובעת מהחקלאות בישראל (התשומה, התפוקה והערך המוסף), 1952-1963	165
מפקד שטחי הירקות, תשי"ד	108
חשבונות ענף ההדרים, תשכ"ג עד תשכ"ו	224
חשבונות ענף ההדרים, 1962/63-1967/68	284
מטעי ההדרים בישראל, 1969	316
חקלאות בישראל, סדרות סטטיסטיות, תשי"ט-תשכ"ט - חלק I	326
חקלאות בישראל, סדרות סטטיסטיות, תשי"ט-תשכ"ט - חלק II	327
חקלאות בישראל, סדרות סטטיסטיות, תשי"ט-תשל"ה	*514

* פרסומים שאזלו מסומנים ב-*

11. תעשייה, מסחר ושירותים

א. סקר התעשייה והמלאכה	
מפקד החרושת, 1952 - חלק א	26
מפקדי החרושת והתעשייה, 1952 - חלק ב	41
סקר התעשייה והמלאכה, 1955-1960, חלק א	*156
סקר התעשייה והמלאכה, 1955-1960, חלק ב	*156
סקרי התעשייה והמלאכה, 1961, 1962	*178
סקרי התעשייה והמלאכה, 1963	*207
סקרי התעשייה והמלאכה, 1964	*219
סקרי התעשייה והמלאכה, 1966, 1967	*337
סקרי התעשייה והמלאכה, 1968	*351
סקרי התעשייה והמלאכה, 1969	*372
סקרי התעשייה והמלאכה, 1970	*404
סקר התעשייה והמלאכה, 1971	446
סקר התעשייה והמלאכה, 1972, חלק א	496
סקר התעשייה והמלאכה, 1972, חלק ב - מוצרים וחומרים	517
סקר התעשייה והמלאכה, 1975	567
סקר התעשייה והמלאכה, 1976	607
סקר התעשייה והמלאכה, 1977, חלק א	656
סקר התעשייה והמלאכה, 1977, חלק ב - מוצרים וחומרים	679
סקר התעשייה והמלאכה, 1979	696
סקר התעשייה והמלאכה, 1980	716
סקר התעשייה והמלאכה, 1981	739
סקר התעשייה והמלאכה, 1982, חלק א	768
סקר התעשייה והמלאכה, 1982, חלק ב - מוצרים וחומרים	784
סקר התעשייה והמלאכה, 1983	796
סקר התעשייה והמלאכה, 1985	838
סקר התעשייה והמלאכה, 1987	870
סקרי התעשייה והמלאכה, 1988, חלק א	898
סקרי התעשייה והמלאכה, 1988, חלק ב - מוצרים וחומרים	909
סקרי התעשייה והמלאכה, 1990	928
סקרי התעשייה והמלאכה, 1991	978
סקרי התעשייה והמלאכה, 1992	1007
ב. סקר מחקר ופיתוח בתעשייה	
סקר מחקר ופיתוח בתעשייה, 1969/70-1971/72	480
סקר מחקר ופיתוח בתעשייה (מו"פ), 1972, 1974, 1975	581
סקר מחקר ופיתוח בתעשייה (מו"פ), 1976/77-1979/80	704
סקר מחקר ופיתוח בתעשייה, 1980/81-1984/85	799

* פרסומים שאולו מסומנים ב-*

ג. מסחר ושירותים

סקר ארצי של המסחר והשירותים האישיים, 1962	*164
סקר המסחר הסיטוני, 1963/64	*211
סקר המסחר, 1965/66	*238
סקר המסחר, 1966/67	*275
סקר המסחר, 1967/68	*299
סקר המסחר, 1968/69	*341
סקר המסחר, 1969/70	*367
סקר המסחר, 1970/71	*399
סקר המסחר, 1971/72	438
סקר המסחר, 1972/73	481
סקר המסחר, 1973/74	506
סקר המסחר, 1976/77	590
סקר צינורות השווק של התוצרת התעשייתית המקומית, 1963/1964	198
מפקד המכבסות המסחריות, 1966	229
מפקד שירותי אוכל ומשקה, 1967/68	*298
סקר חנויות המכולת, 1969	331

ד. שונות

סטטיסטיקה של שכר העבודה בתעשייה, אוגוסט 1952	16
סקר התעסוקה והציוד בתעשיית היהלומים, 1961	*119
סקר מלאי ההון הקבוע בתעשייה, 1968	413
סקר מלאי ההון הקבוע בתעשייה, 1.1.1982	785
כוח אדם מקצועי בתעשייה, 1970	448
ההוצאה לצריכה פרטית על מוצרי תעשייה, 1973-1964	469

12. בינוי

א. הבינוי בישראל

הבנייה בישראל, 1949 עד 1953	*33
הבנייה בישראל, 1960 עד 1963	*173
הבנייה בישראל, 1961 עד 1964	*190
הבנייה בישראל, 1965	*210
הבנייה בישראל, 1965 עד 1967	*259
הבינוי בישראל, 1966 עד 1968	*304
הבינוי בישראל, 1967 עד 1969	*332
הבינוי בישראל, 1968 עד 1970	*357
הבינוי בישראל, 1969 עד 1971	*397
הבינוי בישראל, 1970 עד 1972	439
הבינוי בישראל, 1971-1973	467
הבינוי בישראל, 1972-1974	499

* פרסומים שאזלו מסומנים ב-*

הבינוי בישראל, 1973-1975	531
הבינוי בישראל, 1974-1976	556
הבינוי בישראל, 1975-1977	585
הבינוי בישראל, 1976-1978	620
הבינוי בישראל, 1977-1979	649
הבינוי בישראל, 1978-1980	674
הבינוי בישראל, 1979-1981	702
הבינוי בישראל, 1980-1982	730
הבינוי בישראל, 1981-1983	751
הבינוי בישראל, 1982-1984	774
הבינוי בישראל, 1983-1985	793
הבינוי בישראל, 1984-1986	815
הבינוי בישראל, 1985-1987	845
הבינוי בישראל, 1986-1988	864
הבינוי בישראל, 1987-1989	889
הבינוי בישראל, 1989-1990	905
הבינוי בישראל, 1990-1992	957
הבינוי בישראל, 1989-1991	927
הבינוי בישראל, 1993	989
הבינוי בישראל, 1994	1018

ב. סקר מבני בתי ספר

סקר מבני בתי הספר היסודיים, תשכ"ד	222
סקר מבני בתי ספר על-יסודיים, תשכ"ח	312
סקר מבני בתי ספר יסודיים ועל-יסודיים, תשמ"ג	766

ג. שונות

מדדי התעסוקה בבנייה, 1952	13
סקר מגורים בקיבוצים, 1969	356
סקר בעלים ודיירים בבתים מוגנים על פי חוק הגנת הדייר, 1973	485

13. תחבורה ותקשורת

א. תאונות דרכים

סטטיסטיקה של תאונות הדרכים בישראל, מאי עד דצמבר 1950	*2
סטטיסטיקה של תאונות הדרכים בישראל, 1951 ; 1952	*11
סטטיסטיקה של תאונות הדרכים בישראל, 1953	*28
סטטיסטיקה של תאונות הדרכים בישראל, 1954	*45
תאונות דרכים בישראל, 1955-1956	*62
תאונות דרכים בישראל, 1957	*80
תאונות דרכים בישראל, 1958	*93
תאונות דרכים בישראל, 1959	*106
תאונות דרכים בישראל, 1960	*116
תאונות דרכים בישראל, 1961	*135

* פרסומים שאזלו מסומנים ב-*

התחום ושם הפרסום	מס' הפרסום
תאונות דרכים בישראל, 1962	*150
תאונות דרכים עם נפגעים בישראל, 1963	*172
תאונות דרכים עם נפגעים, 1964	*193
תאונות דרכים עם נפגעים בישראל, 1965	*209
תאונות דרכים עם נפגעים, 1966	*234
תאונות דרכים עם נפגעים, 1967	*270
תאונות דרכים עם נפגעים בישראל, 1968 - חלק I	*293
תאונות דרכים עם נפגעים בישראל - התאונות בכבישים לא-עירוניים לפי קטעי כביש, 1964-1968 - חלק II	*294
תאונות דרכים עם נפגעים, 1969 - חלק I	*324
תאונות דרכים עם נפגעים - התאונות בכבישים לא-עירוניים לפי קטעי כביש, 1969 - חלק II	*325
תאונות דרכים עם נפגעים, 1970 - חלק II	*361
תאונות דרכים עם נפגעים, 1970 - חלק I	*363
תאונות דרכים עם נפגעים, 1971	*414
תאונות דרכים עם נפגעים, 1972 - חלק I	426
תאונות דרכים עם נפגעים, 1971 - חלק II	445
תאונות דרכים עם נפגעים, 1973 - חלק I	468
תאונות דרכים עם נפגעים, 1973 - חלק II - תאונות בכבישים בינעירוניים לפי קטעי כביש	474
תאונות דרכים עם נפגעים, 1974	497
תאונות דרכים עם נפגעים, 1974 - חלק II - תאונות בכבישים בינעירוניים לפי קטעי כביש	504
תאונות דרכים עם נפגעים, 1975 - חלק I	526
תאונות דרכים עם נפגעים, 1975 - חלק II - תאונות בכבישים בינעירוניים לפי קטעי כביש	534
תאונות דרכים עם נפגעים, 1976 - חלק I	551
תאונות דרכים עם נפגעים, 1976 - חלק II - תאונות בכבישים בינעירוניים לפי קטעי כביש	557
תאונות דרכים עם נפגעים, 1977 - חלק I	583
תאונות דרכים עם נפגעים, 1977 - חלק II - תאונות בכבישים בינעירוניים לפי קטעי כביש	587
תאונות דרכים עם נפגעים, 1978 - חלק I	622
תאונות דרכים עם נפגעים, 1978 - חלק II - תאונות בכבישים בינעירוניים לפי קטעי כביש	627
תאונות דרכים עם נפגעים, 1979	651
תאונות דרכים עם נפגעים, 1980 - חלק א: סיכומים כלליים	665
תאונות דרכים עם נפגעים, 1980 - חלק ב: תאונות בכבישים בינעירוניים	685
תאונות דרכים עם נפגעים, 1981 - חלק א: סיכומים כלליים	693
תאונות דרכים עם נפגעים, 1981 - חלק ב: תאונות בכבישים בינעירוניים	697
תאונות דרכים עם נפגעים, 1982 - חלק א: סיכומים כלליים	713
תאונות דרכים עם נפגעים, 1982 - חלק ב: תאונות בדרכים בינעירוניות	718
תאונות דרכים עם נפגעים, 1983 - חלק א: סיכומים כלליים	740
תאונות דרכים עם נפגעים, 1983 - חלק ב: תאונות בדרכים בינעירוניות	744
תאונות דרכים עם נפגעים, 1984 - חלק א: סיכומים כלליים	761
תאונות דרכים עם נפגעים, 1984 - חלק ב: תאונות בדרכים בינעירוניות	762

* פרסומים שאזלו מסומנים ב-*

התחום ושם הפרסום	מס' הפרסום
תאונות דרכים עם נפגעים, 1985 - חלק א - סיכומים כלליים	783
תאונות דרכים עם נפגעים, 1985 - חלק ב - תאונות בדרכים בינעירוניות	786
תאונות דרכים עם נפגעים, 1986 - חלק ב - תאונות בדרכים לא-עירוניות	797
תאונות דרכים עם נפגעים, 1986 - חלק א - סיכומים כלליים	805
תאונות דרכים עם נפגעים, 1987 - חלק א	827
תאונות דרכים עם נפגעים, 1987 - חלק ב	831
תאונות דרכים עם נפגעים, 1988 - חלק א	851
תאונות דרכים עם נפגעים, 1988 - חלק ב	854
תאונות דרכים עם נפגעים, 1989 - חלק א - סיכומים כלליים	879
תאונות דרכים עם נפגעים, 1990 - חלק א	881
תאונות דרכים עם נפגעים, 1990 - חלק א - סיכומים כלליים	895
תאונות דרכים עם נפגעים, 1990 - חלק ב - תאונות בדרכים לא-עירוניות	897
תאונות דרכים עם נפגעים, 1991 - חלק א	914
תאונות דרכים עם נפגעים, 1990 - חלק ב	917
תאונות דרכים עם נפגעים, 1992 - חלק א	942
תאונות דרכים עם נפגעים, 1992 - חלק ב	948
תאונות דרכים עם נפגעים, 1993 - חלק א	969
תאונות דרכים עם נפגעים, 1993 - חלק ב	971
תאונות דרכים עם נפגעים, 1994 - חלק א	1011
תאונות דרכים עם נפגעים, 1994 - חלק ב	1019

ב. כלי הרכב המנועיים

מצבת כלי הרכב המנועיים, 31.3.1960	*120
מצבת כלי הרכב המנועיים, 31.3.1961	*127
כלי רכב מנועיים - מצבה ליום 31 במרס 1962	*144
כלי רכב מנועיים - מצבה ליום 31 במרס 1963	*170
כלי רכב מנועיים - מצבה ליום 31 במרס 1964	*185
כלי רכב מנועיים - מצבה ליום 31 במרס 1965	*205
כלי רכב מנועיים - מצבה ליום 31 בדצמבר 1966	*248
כלי רכב מנועיים - מצבה ליום 31 בדצמבר 1967	*261
כלי רכב מנועיים - מצבה ליום 31.12.1968	*289
כלי רכב מנועיים - מצבה ליום 31.12.1969	*329
כלי רכב מנועיים - מצבה ליום 13.12.1970	*366
כלי רכב מנועיים - מצבה ליום 13.12.1970	*400
כלי רכב מנועיים, 1972	450
כלי רכב מנועיים - מצבה ליום 31.12.1973	462
כלי רכב מנועיים - מצבה ליום 31.12.1974	494
כלי רכב מנועיים - מצבה ליום 31.12.1975	521
כלי רכב מנועיים - מצבה ליום 31.12.1976	*548
כלי רכב מנועיים - מצבה ליום 31.12.1977	*588
כלי רכב מנועיים - מצבה ליום 31.12.1978	633
כלי רכב מנועיים - מצבה ליום 31.12.1979	658
כלי רכב מנועיים - מצבה ליום 31.12.1980	683
כלי רכב מנועיים - מצבה ליום 31.12.1981	699
כלי רכב מנועיים - מצבה ליום 31.12.1982	720

* פרסומים שאזלו מסומנים ב-*

התחום ושם הפרסום	מס' הפרסום
כלי רכב מנועיים - מצבה ליום 31.12.1983	746
כלי רכב מנועיים - מצבה ליום 31.12.1984	764
כלי רכב מנועיים - מצבה ליום 31.12.1985	789
כלי רכב מנועיים - מצבה ליום 31.12.1986	810
כלי רכב מנועיים - מצבה ליום 31.12.1987	832
כלי רכב מנועיים - מצבה ליום 31.12.1988	857
כלי רכב מנועיים - מצבה ליום 31.12.1989	882
כלי רכב מנועיים - מצבה ליום 31.12.1990	902
כלי רכב מנועיים - מצבה ליום 31.12.1991	919
כלי רכב מנועיים - מצבה ליום 31.12.1992	953
כלי רכב מעוניים - מצבה ליום 31.12.1993	981
כלי רכב מעוניים - מצבה ליום 31.12.1994	1004
ג. סקרי הרגלי נסיעה ודפוסי נסיעה לעבודה	
סקר הרגלי נסיעה, אפריל עד יוני 1964	197
סקר הרגלי נסיעה, 1973	507
סקר הרגלי נסיעה, 1972/73 - חלק II - ממוצע נסיעות לנפש כל הנסיעות	509
סקר הרגלי נסיעה, 1972/73 - חלק III - נתונים על יישובים נבחרים	518
סקר הרגלי נסיעה, 1984	811
דפוסי נסיעה לעבודה, 1976	555
דפוסי נסיעה לעבודה, 1980	668
ד. הובלת מטענים בדרכים וסקר משאיות	
הובלת מטענים בכלי רכב מנועיים, 1952, ו-1954	46
סקר הובלת מטענים בדרכים, 1958	*98
סקר משאיות (נתונים מוקדמות), 1961	136
סקר משאיות, 1961	145
סקר משאיות, 1966/67	269
סקר משאיות, 1970/71	411
סקר משאיות, 1970/71	430
סקר משאיות, 1977	601
סקר משאיות, 1990	924
ה. התחבורה בישראל - תשומה, תפוקה ונתונים פיסיים תפעוליים	
מדדי תפוקה ותשומת עבודה בענפי תחבורה נבחרים, 1963 עד 1967	256
התחבורה בישראל - תשומה, תפוקה ונתונים פיסיים-תפעוליים, 1969	317
התחבורה בישראל - תשומה, תפוקה ונתונים פיסיים-תפעוליים, 1970	352
התחבורה בישראל - תשומה, תפוקה ונתונים פיסיים-תפעוליים	394
התחבורה בישראל - תשומה ותפוקה, 1972	432

* פרסומים שאזלו מסומנים ב-*

ו. דואר ישראל

דואר ישראל (תשי"ח על תשי"ד)	*30
דואר ישראל, 1954/55 ; 1955/56	*54
דואר ישראל, 1955/56 ; 1956/57	67
דואר ישראל, 1948-49-1957/58	*83
דואר ישראל, 1958-1959	92
דואר ישראל, 1959/60	103
דואר ישראל, 1960	*118
דואר ישראל, 1961/62	*141

ז. שונות

תצרוכת דלק לרכב מנוע והתנועה בכבישים, 1961	*137
התנועה בכבישים בין עירוניים, 1963-1970	346
התנועה בכבישים בין עירוניים, 1963-1971	384
התנועה בכבישים בין עירוניים, 1963-1972	424
מחירי תשומה בסלילת כבישים ודרכים, 1980/81	688
ספירות תנועה בדרכים לא-עירוניות	936
ספירות תנועה בדרכים לא-עירוניות, 1983-1993	967

14. כספים וביטוח

א. עסקי הביטוח בישראל

עסקי ביטוח בישראל, 1950-1952	*22
עסקי ביטוח בישראל, 1953	*32
עסקי ביטוח בישראל, 1954	*58
עסקי ביטוח בישראל, 1955	*65
עסקי ביטוח בישראל, 1956	*77
עסקי ביטוח בישראל, 1957	*85
עסקי ביטוח בישראל, 1958	*97
עסקי ביטוח בישראל, 1959	*113
עסקי ביטוח בישראל, 1960	*131
עסקי ביטוח בישראל, 1961	*147
עסקי ביטוח בישראל, 1962	*157
עסקי ביטוח בישראל, 1963	*187
עסקי ביטוח בישראל, 1964	*195
עסקי ביטוח בישראל, 1965	*212
עסקי ביטוח בישראל, 1966	*240
עסקי ביטוח בישראל, 1967	*272
עסקי ביטוח בישראל, 1968	*300
עסקי ביטוח בישראל, 1969	*334
עסקי ביטוח בישראל, 1970	*369
עסקי ביטוח, 1971	*406
עסקי ביטוח, 1972	452

* פרסומים שאזלו מסומנים ב-*

מס' הפרסום
התחום ושם הפרסום

עסקי ביטוח בישראל, 1973	476
עסקי ביטוח בישראל, 1974	508
עסקי ביטוח בישראל, 1975	537
עסקי ביטוח בישראל, 1976	561
עסקי ביטוח בישראל, 1977	608
עסקי ביטוח בישראל, 1978	630
עסקי ביטוח בישראל, 1979	657
עסקי ביטוח בישראל, 1980	684
עסקי ביטוח בישראל, 1981	707
עסקי ביטוח בישראל, 1982	733
עסקי ביטוח בישראל, 1983	755
עסקי ביטוח בישראל, 1984	776
עסקי ביטוח בישראל, 1985	806
עסקי ביטוח בישראל, 1986	823
עסקי ביטוח בישראל, 1987	849
עסקי ביטוח בישראל, 1988	873
עסקי ביטוח בישראל, 1989	893
עסקי ביטוח בישראל, 1990	911
עסקי ביטוח בישראל, 1991	935

ב. קופות גמל בישראל

קופות גמל בישראל, 1968 ; 1969	360
קופות גמל בישראל, 1970	*385
קופות גמל בישראל, 1971/72	436

15. ממשלה ורשויות מקומיות

א. תוצאות הבחירות לכנסת ולרשויות המקומיות

תוצאות הבחירות לכנסת השלישית ולרשויות המקומיות, 1955	*51
תוצאות הבחירות לכנסת הרביעית ולרשויות המקומיות, 1959	111
תוצאות הבחירות לכנסת החמישית, 1961	166
תוצאות הבחירות לכנסת השישית, 1965	216
תוצאות הבחירות לכנסת השביעית ולרשויות המקומיות, 1969	309
תוצאות הבחירות לכנסת השמינית ולרשויות מקומיות, 31.XII. 1973	*461
תוצאות הבחירות לכנסת התשיעית כ"ט באייר תשל"ז - 17.5.1977	553
תוצאות הבחירות לכנסת העשירית, כ"ח בסיוון, תשמ"א, 30.6.1981	680
תוצאות הבחירות לכנסת ה-11, 23.7.1984	775
תוצאות הבחירות לכנסת ה-12, 1.11.1988, כרך א	855
תוצאות הבחירות לכנסת ה-12, 1.11.1988, כרך ב	856
תוצאות הבחירות לרשויות המקומיות, כ"ג באדר, תשמ"ט	885
תוצאות הבחירות לכנסת ה-13, 23.6.1992, כרך א	925
תוצאות הבחירות לכנסת ה-13, 23.6.1992, כרך ב	926
תוצאות הבחירות לרשויות המקומיות, י"ח בחשוון, תשנ"ד	979

* פרסומים שאזלו מסומנים ב-*

ב. הרשויות המקומיות בישראל - נתונים כספיים ונתונים פיסיים

הרשויות המקומיות בישראל, 1961/62	*155
הרשויות המקומיות בישראל, 1963/64	*208
הרשויות המקומיות בישראל, 1965/66	*228
הרשויות המקומיות בישראל, 1966/67	*258
הרשויות המקומיות בישראל, 1967/68	285
הרשויות המקומיות בישראל, 1968/69	310
הרשויות המקומיות בישראל, 1969/70	348
הרשויות המקומיות בישראל, 1969/70 - נתונים כספיים	*377
הרשויות המקומיות, 1970/71 - נתונים פיסיים	*383
הרשויות המקומיות, 1970/71 - נתונים כספיים	*387
הרשויות המקומיות בישראל, 1971/72	419
הרשויות המקומיות, 1971/72 - נתונים כספיים	425
הרשויות המקומיות, 1972/73 - נתונים פיסיים	454
הרשויות המקומיות בישראל, 1972/73 - נתונים כספיים	460
הרשויות המקומיות בישראל, 1973/74 - נתונים פיסיים	488
הרשויות המקומיות בישראל, 1973/74 - נתונים כספיים	493
הרשויות המקומיות בישראל, 1974/75 - נתונים פיסיים	519
הרשויות המקומיות בישראל, 1974/75 - נתונים כספיים	525
הרשויות המקומיות בישראל, 1975/76 - נתונים פיסיים	542
הרשויות המקומיות בישראל, 1975/76 - נתונים כספיים	554
הרשויות המקומיות בישראל, 1976/77 - נתונים פיסיים	575
הרשויות המקומיות בישראל, 1976/77 - נתונים כספיים	592
הרשויות המקומיות בישראל, 1977/78 - נתונים פיסיים	612
הרשויות המקומיות בישראל, 1977/78 - נתונים כספיים	619
הרשויות המקומיות בישראל, 1978/79 - נתונים פיסיים	636
הרשויות המקומיות בישראל, 1978/79 - נתונים כספיים	646
הרשויות המקומיות בישראל, 1979/80 - נתונים פיסיים	667
הרשויות המקומיות בישראל, 1979/80 - נתונים כספיים	687
הרשויות המקומיות בישראל, 1980/81 - נתונים פיסיים	698
הרשויות המקומיות בישראל, 1980/81 - נתונים כספיים	709
הרשויות המקומיות בישראל, 1981/82 - נתונים פיסיים	719
הרשויות המקומיות בישראל, 1981/82 - נתונים כספיים	741
הרשויות המקומיות בישראל, 1982/83 - נתונים פיסיים	756
הרשויות המקומיות בישראל, 1982/83 - נתונים כספיים	760
הרשויות המקומיות בישראל, 1983/84 - נתונים פיסיים	*778
הרשויות המקומיות בישראל, 1983/84 - נתונים כספיים	788
הרשויות המקומיות בישראל, 1984/85 - נתונים כספיים	809
הרשויות המקומיות בישראל, 1985/86 - נתונים פיסיים	*816
הרשויות המקומיות בישראל, 1985/86 - נתונים כספיים	830
הרשויות המקומיות בישראל, 1986/87 - נתונים פיסיים	841
הרשויות המקומיות בישראל, 1986/87 - נתונים כספיים	860
הרשויות המקומיות בישראל, 1987/88 - נתונים פיסיים	872
הרשויות המקומיות בישראל, 1987/88 - נתונים כספיים	887
הרשויות המקומיות בישראל, 1987/88 - נתונים פיסיים	890
הרשויות המקומיות בישראל, 1988/89 - נתונים כספיים	904

* פרסומים שאזלו מסומנים ב-*

התחום ושם הפרסום	מס' הפרסום
הרשויות המקומיות בישראל, 1988/89 - נתונים פסיים	908
הרשויות המקומיות בישראל, 1989/90 - נתונים כספיים	922
הרשויות המקומיות בישראל, 1989/90 - נתונים פסיים	931
הרשויות המקומיות בישראל, 1990/91 - נתונים כספיים	950
הרשויות המקומיות בישראל, 1992 - נתונים פסיים	966
הרשויות המקומיות בישראל, 1991 - נתונים כספיים	986
הרשויות המקומיות בישראל, 1993 - נתונים פסיים	992
הרשויות המקומיות בישראל, 1993 - נתונים כספיים	1014
הרשויות המקומיות בישראל, 1994 - נתונים פסיים	1021
ההכנסות וההוצאות של הרשויות המקומיות - ניתוח כלכלי לצרכי החשבונות הלאומיים של ישראל, 1957/58 ; 1958/59	*104
ההכנסות וההוצאות של הרשויות המקומיות, 1961/62-1959/60, ניתוח כלכלי לצרכי החשבונות הלאומיים של ישראל	*151
סטטיסטיקה של עיריות בישראל, 1951/52	31
העירויות בישראל, 1952/53-1954/55	64
ההכנסה וההוצאה של הרשויות המקומיות - ניתוח כלכלי לצורכי החשבונות הלאומיים של ישראל, 1962/63-1964/65	235
תפוקה ותשומה בענפי התעבורה, נתונים פסיים תפעוליים	297
הרשויות המקומיות בישראל בתעשייה, 1980/81-1984/85	*798

16. השכלה, חינוך, תרבות ופנאי

א. השכלה	
רמת ההשכלה של האוכלוסייה, יוני 1956	66
רמת ההשכלה של האוכלוסייה בישראל - שנים נבחרות	604
בעלי השכלה אקדמית ועל-תיכונית, 1974	643
ב. סקר האקדמאים	
סקר אקדמאים ובעלי השכלה על-תיכונית, 1984 - כרך א - ממצאים עיקריים	795
סקר אקדמאים ובעלי השכלה על-תיכונית, 1984 - כרך ב - אקדמאים	820
סקר אקדמאים ובעלי השכלה על-תיכונית, 1984 - כרך ג - בעלי השכלה על-תיכונית	836
סקר אקדמאים ובעלי השכלה על-תיכונית, 1984 - כרך ד - העיסוק במחקר ופיתוח	842
ג. סטטיסטיקה של חינוך ותרבות	
סטטיסטיקה של חינוך ותרבות, תשי"ב - חלק א	*10
סטטיסטיקה של חינוך ותרבות, תשי"ג - חלק א	12
סטטיסטיקה של חינוך ותרבות, תשי"ב - חלק ב	*15
סטטיסטיקה של חינוך ותרבות, תשי"ב - חלק ג	21
סטטיסטיקה של חינוך ותרבות, תשי"ג - חלק ב	27
סטטיסטיקה של חינוך ותרבות, תשי"ד - חלק א	34
סטטיסטיקה של חינוך ותרבות, תשי"ד - חלק ב	42

* פרסומים שאולו מסומנים ב-*

ד. חינוך - גני ילדים ובתי ספר	
בתי הספר וגני הילדים, תשט"ו	*50
בתי ספר וגני ילדים תשט"ז, תלמידים תשט"ז, ומורים תשט"ו והוצאות ציבוריות לחינוך, 1954/55	*59
בתי ספר וגני ילדים, תשט"ז	*72
בתי ספר וגני ילדים, תשי"ח עד תשכ"ב	*186
בתי ספר וגני ילדים, תשכ"ג; תשכ"ד	*221
בתי ספר וגני ילדים, תשכ"ה-תשכ"ז	*264
בתי ספר וגני ילדים, תשכ"ח	*303
בתי ספר וגני ילדים, תשכ"ט, 1968/69	*320
בתי ספר וגני ילדים, תש"ל, 1969/70	*358
תלמידי הגנים ובתי הספר, תשכ"ה עד תש"ל	389
בתי ספר וגני ילדים, תשל"א, 1970/71	*410
בתי ספר וגני ילדים, תשל"ב	447
בתי ספר וגני ילדים, תשכ"ט	472
בתי ספר וגני ילדים, תשל"ד, 1973/74	491
בתי ספר וגני ילדים, תשל"ה	529
בתי ספר וגני ילדים, תשל"ו	570
בתי ספר וגני ילדים, תשל"ז	579
בתי ספר וגני ילדים, תשל"ח	596
בתי ספר וגני ילדים, תשל"ט	648
בתי ספר וגני ילדים, תש"ם	676
בתי ספר וגני ילדים, תשמ"א	701
בתי ספר וגני ילדים ברשויות המקומיות, תשכ"ה	*196
גני ילדים ובתי ספר ברשויות המקומיות, תשכ"ו	*214
גני ילדים ובתי ספר ברשויות המקומיות, תשכ"ז	*227
גני ילדים ובתי ספר ברשויות המקומיות, תשכ"ח	*255
גני ילדים ובתי ספר ברשויות המקומיות, תשכ"ט	*286
גני ילדים ובתי ספר ברשויות המקומיות, תש"ל	*306
בתי ספר ברשויות המקומיות, תשל"א	*362
גני ילדים ובתי ספר ברשויות המקומיות, תשל"ג	*421
גני ילדים ובתי ספר ברשויות המקומיות, תשל"ג	427
גני ילדים ובתי ספר ברשויות המקומיות, תשל"ד	473
גני ילדים ובתי ספר ברשויות המקומיות, תשל"ה	505
גני ילדים ובתי ספר ברשויות המקומיות, תשל"ו	543
גני ילדים ובתי ספר ברשויות המקומיות, תשל"ז	565
גני ילדים ובתי ספר ברשויות המקומיות, תשל"ח	594
השכלה והכשרה פדגוגית של מורים ומדריכים במערכת החינוך, תש"ל, 1970	423
השכלה והכשרה פדגוגית של מורים, תשל"ה	578

ה. חינוך על-תיכוני וגבוה	
החינוך העל-תיכוני, תשלי"א	*364
החינוך העל-תיכוני (לא אקדמי), תשלי"ג	465
החינוך העל-תיכוני (לא אקדמי), תשלי"ד	487
החינוך העל-תיכוני (לא אקדמי), תשלי"ה	515
החינוך העל-תיכוני (לא אקדמי), תשלי"ו	535
החינוך העל-תיכוני (לא אקדמי), תשלי"ז	572
החינוך העל-תיכוני (לא אקדמי), תשלי"ח	613
מוסדות חינוך על-תיכוניים וגבוהים (פרט לאוניברסיטאות), תשלי"ט	631
מוסדות חינוך על-תיכוניים וגבוהים (פרט לאוניברסיטאות), תשי"ם, תשמ"א	692
מוסדות חינוך על-תיכוניים וגבוהים (פרט לאוניברסיטאות), תשמ"ב	714
מוסדות חינוך על-תיכוניים וגבוהים (פרט לאוניברסיטאות), תשמ"ג	735
מוסדות חינוך על-תיכוניים וגבוהים (פרט לאוניברסיטאות), תשמ"ד	753
מוסדות חינוך על-תיכוניים וגבוהים (פרט לאוניברסיטאות), תשמ"ה	782
מוסדות חינוך על-תיכוניים ומוסדות להשכלה גבוהה שאינם אוניברסיטאות, תשמ"ו, תשי"ן, תשנ"ב, תשנ"ד	1015
סטודנטים במוסדות האקדמיים, תשכ"ה; תשכ"ו	*249
סטודנטים במוסדות האקדמיים, 1966/67; 1967/68	296
סטודנטים במוסדות האקדמיים, תשכ"ט	311
סטודנטים במוסדות האקדמיים, 1969/70	354
סטודנטים במוסדות האקדמיים, תשלי"א	418
סטודנטים במוסדות האקדמיים, תשל"ב - תשלי"ט	618
תשומות במחקר ופיתוח במוסדות אקדמיים, 1970/71	502
תשומות במחקר ופיתוח באוניברסיטאות, 1972, 73, 1974/75, 1976/77	671
תשומות במחקר ופיתוח באוניברסיטאות, 1978/79; 1979/80	737
תשומות במחקר ופיתוח באוניברסיטאות, 1980/81-1984/85	847
העיסוק במו"פ בין בעלי השכלה אקדמית ועל-תיכונית, 1974	593
מקבלי תארים מן המוסדות האקדמיים, תשלי"א - תשלי"ז	603
הסגל באוניברסיטאות, ינואר 1977	655
הסגל באוניברסיטאות, ינואר 1980	736
לימודים ותעסוקה של מסיימי האוניברסיטאות בישראל, 1979	663
לימודים ותעסוקה של מסיימי האוניברסיטאות בישראל, 1979	694
סטודנטים באוניברסיטאות: לימודים, תעסוקה ומקורות הכנסה, תשלי"ח	669
סטודנטים באוניברסיטאות: לימודים, תעסוקה ומקורות הכנסה, תשלי"ט	678
סטודנטים באוניברסיטאות: לימודים, תעסוקה ומקורות הכנסה, תשלי"ט	712
מהלך הלימודים של הסטודנטים לתואר ראשון באוניברסיטאות, סקר מעקב, תשלי"ז-תשמ"א	772
סקר מעקב תשמ"ב-תשמ"ד - מועמדים ללימודי תואר ראשון באוניברסיטאות בשנת תשמ"ב	819

* פרסומים שאזלו מסומנים ב-*

ו. רדיו, טלוויזיה, קריאה, בילוי וספורט	
סקר האזנה לרדיו והסתכלות בטלוויזיה, 1969	*292
סקר האזנה לרדיו והסתכלות בטלוויזיה, 1969 - חלק ב	321
הרגלי קריאה ובילוי של האוכלוסייה היהודית בגיל 14+, 1979-1969	654
הרגלי קריאה, בילוי וספורט, 1987 - אוכלוסייה יהודית בגיל 14 ומעלה	843
העיסוק בפעילות ספורטיבית והביקור בתחרויות ספורט, 1980	695
פעילויות מחוץ לתוכנית הלימודים של תלמידי כיתות ט-י"ב, חלק א	946
פעילויות מחוץ לתוכנית הלימודים של תלמידי כיתות ט-י"ב, חלק ב	962
ההוצאה הלאומית לתרבות, לבידור ולספורט, 1989/90-1984/85	954
ההוצאה הלאומית לתרבות, לבידור ולספורט, 1992-1984/85	994
דפוסי השימוש בזמן בישראל, סקר תיקצוב זמן, 1991/92	996
ז. שונות	
תכונות דמוגרפיות של תלמידי החינוך היסודי וחטיבת הביניים ברשויות המקומיות, תשלי"ג	500
תכונות דמוגרפיות-חברתיות של תלמידי הגנים ובתי הספר, תשלי"ג עד תשל"ו	558
תכונות דמוגרפיות-חברתיות של תלמידי הגנים ובתי הספר, תשל"ז	629
שירותים לתלמיד בבתי ספר יסודיים בחינוך העברי, תשל"ו	576
שירותים לתלמיד בבתי ספר יסודיים בחינוך העברי, תשל"ו	539
הנוער בגיל 14-17 - עבודה ולימודים	628
מקצועות וכיווני לימוד בחטיבה העליונה של החינוך העיוני, תשמ"ג-תשמ"ז	844
תלמידי כיתות י"ב נבחנים וזכאים לתעודות בגרות ביישובים, תשמ"ט	907
מהלך הלימודים של הסטודנטים לתואר ראשון באוניברסיטאות, סקרי מעקב, תשמ"א-תשמ"ה, תשמ"ג-תשמ"ז, תשמ"ה-תשמ"ט	929
תשומות במחקר ופיתוח באוניברסיטאות, 1988/89 ; 1986/87	930
נבחנים בבחינות בגרות ובבחינות גמר וזכאים לתעודה, תשנ"א	983
תשומות במחקר ופיתוח באוניברסיטאות, 1990/91	995

17. סדר ציבורי

א. סטטיסטיקה משפטית	
סטטיסטיקה משפטית, 1960 ; 1961	*146
סטטיסטיקה משפטית, 1962	*158
סטטיסטיקה משפטית, 1963	*182
סטטיסטיקה משפטית, 1964	*189
סטטיסטיקה משפטית, 1965	*213
סטטיסטיקה משפטית, 1966	*236
סטטיסטיקה משפטית, 1967	*260
סטטיסטיקה משפטית, 1968	*288
סטטיסטיקה משפטית, 1969	*336
סטטיסטיקה משפטית, 1970	*353
סטטיסטיקה משפטית, 1971	*396

* פרסומים שאולו מסומנים ב-*

סטטיסטיקה משפטית, 1972	437
סטטיסטיקה משפטית, 1973	475
סטטיסטיקה משפטית, 1974	492
סטטיסטיקה משפטית, 1975	520
סטטיסטיקה משפטית, 1976	560
סטטיסטיקה משפטית, 1977	589
סטטיסטיקה משפטית, 1978	617
סטטיסטיקה משפטית, 1979	647
סטטיסטיקה משפטית, 1980	677
סטטיסטיקה משפטית, 1981	700
סטטיסטיקה משפטית, 1982	728
סטטיסטיקה משפטית, 1983	748
סטטיסטיקה משפטית, 1984	769
סטטיסטיקה משפטית, 1985	792
סטטיסטיקה משפטית, 1986	812
סטטיסטיקה משפטית, 1987	834
סטטיסטיקה משפטית, 1988	862
סטטיסטיקה משפטית, 1989	883
סטטיסטיקה משפטית, 1990	903
סטטיסטיקה משפטית, 1991	921
סטטיסטיקה משפטית, 1992	958

ג. סטטיסטיקה פלילית

סטטיסטיקה של משפטים פליליים, 1948-1949	3
סטטיסטיקה של משפטים פליליים, 1950	*6
סטטיסטיקה פלילית (משפטים פליליים 1951 עבריניים שהורשעו 1950 בתי סוהר 1951)	*20
סטטיסטיקה פלילית, 1951-1954	*70
סטטיסטיקה פלילית, 1955; 1956	*81
סטטיסטיקה פלילית, 1957	*94
סטטיסטיקה פלילית, 1958	*121
סטטיסטיקה פלילית, 1959	*134
סטטיסטיקה פלילית, 1960; 1961	*167
סטטיסטיקה פלילית, 1962; 1963	*223
סטטיסטיקה פלילית, 1964-1965	*247
סטטיסטיקה פלילית, 1966	*266
סטטיסטיקה פלילית, 1967	*315
סטטיסטיקה פלילית, 1968	*344
סטטיסטיקה פלילית, 1969	*382
סטטיסטיקה פלילית, 1970	*417
סטטיסטיקה פלילית, 1974	541
סטטיסטיקה פלילית, 1975	569
סטטיסטיקה פלילית, 1981	742
סטטיסטיקה פלילית, 1982	758
סטטיסטיקה פלילית, 1983	777
סטטיסטיקה פלילית, 1984	804

* פרסומים שאזלו מסומנים ב-ג.

מס' הפרסום
התחום ושם הפרסום

סטטיסטיקה פלילית, 1985	817
סטטיסטיקה פלילית, 1986	835
סטטיסטיקה פלילית, 1987	859
סטטיסטיקה פלילית, 1989	899
סטטיסטיקה פלילית, 1992	988
סקר נפגעי עבריינות, 1979	664
סקר נפגעי עבריינות, 1981	729
סקר נפגעי עבריינות, 1990	937

ג. עבריינות נוער

עבריינות הנוער, 1960 ; 1961	168
עבריינות הנוער, 1964 ; 1965	*244
עבריינות הנוער, 1966	265
עבריינות הנוער, 1967	301
עבריינות הנוער, 1968	322
עבריינות הנוער, 1969	370
עבריינות הנוער, 1970	408

ד. סטטיסטיקה של פעולות בתי המשפט

סטטיסטיקה של פעולות בתי המשפט, 1951	*18
סטטיסטיקה של פעולות בתי המשפט, 1952	*24
סטטיסטיקה של פעולות בתי המשפט, 1953	*39
סטטיסטיקה של פעולות בתי המשפט, 1954	*43
פעולות בתי המשפט, 1955-1957	*73
פעולות בתי המשפט, 1957	*90
פעולות בתי המשפט, 1959	*102
משך הטיפול בעניינים האזרחיים שנתבררו בבתי המשפט, 1968	371
משך הטיפול בעניינים האזרחיים שנתבררו בבתי המשפט, 1970	401

ה. שרפות ושירותי כבאות

סקר שרפות, 1972	458
שרפות ושירותי כבאות, 1973	495
שרפות ושירותי כבאות, 1974	512
שרפות ושירותי כבאות, 1975	536
שרפות ושירותי כבאות, 1976	552
שרפות ושירותי כבאות, 1977	600
שרפות ושירותי כבאות, 1978	621
שרפות ושירותי כבאות, 1979	650
שרפות ושירותי כבאות, 1981	703

* פרסומים שאזלו מסומנים ב-*

18. סטטיסטיקה של יהודה, שומרון וחבל עזה

א. גני ילדים ובתי ספר בשטחים המוחזקים	
גני הילדים ובתי הספר בשטחים המוחזקים, דצמבר 1967 ; מרס 1968	*281
גני הילדים ובתי הספר בשטחים המוחזקים, נובמבר 1968	313
גני הילדים ובתי הספר בשטחים המוחזקים, נובמבר 1969	338
גני הילדים ובתי הספר בשטחים המוחזקים, נובמבר 1970	359
גני הילדים ובתי הספר בשטחים המוחזקים, 1971	*398
ב. שונות	
סקרי הוצאות המשפחה בשטחים המוחזקים 1973/74	532
חשבונות לאומיים של יהודה ושומרון, רצועת עזה וצפון סיני לעשור 1968-1977	615
חשבונות לאומיים של יהודה, שומרון וחבל עזה, 1968-1986	818
חשבונות לאומיים של יהודה, שומרון וחבל עזה, 1968-1993	1012
תחזית אוכלוסייה ביהודה, שומרון וחבל עזה עד 2002	802
האוכלוסייה ביהודה, שומרון וחבל עזה, 1968 עד 1993 - תכונות דמוגרפיות	1025

19. שונות

עמדת הציבור כלפי מפעל הפיס	117
----------------------------	-----

* פרסומים שאזלו מסומנים ב-*

.II סדרת הפרסומים המיוחדים - מיון לפי מספר פרסום

1. The first part of the document is a list of names and titles, including "The Hon. Mr. Justice G. D. C. O'Connell" and "The Hon. Mr. Justice J. J. F. O'Connell".

1	כלכלת ישראל ב-1950
*2	סטטיסטיקה של תאונות הדרכים בישראל, מאי עד דצמבר 1950
3	סטטיסטיקה של משפטים פליליים, 1948-1949
4	סטטיסטיקה של מס הכנסה (שנה שלמה 1949/50)
*5	סחר החוץ של ישראל בשנת 1951
*6	סטטיסטיקה של משפטים פליליים, 1950
א7	רמת החיים בארץ ישראל בעשרים השנים האחרונות, 1953
*ב7	רמת התזונה בישראל, 1951
*8	מפקד החקלאות תשי"י, 1949/50, חלק א - המשקים של הערבים, הדרוזים ומיעוטים אחרים
*9	סיבות מוות בשנת 1950
*10	סטטיסטיקה של חינוך ותרבות, תשי"ב - חלק א
*11	סטטיסטיקה של תאונות הדרכים בישראל, 1951; 1952
12	סטטיסטיקה של חינוך ותרבות, תשי"ג - חלק א
13	מדדי התעסוקה בבנייה, 1952
*14	הרופאים ורופאי השיניים בישראל, 1951-1952
*15	סטטיסטיקה של חינוך ותרבות, תשי"ב - חלק ב
16	סטטיסטיקה של שכר העבודה בתעשייה, אוגוסט 1952
*17	סיבות מוות, 1951-1952
*18	סטטיסטיקה של פעולות בתי המשפט, 1951
19	מפקד החקלאות תשי"י, 1949/50, חלק ב - המשק היהודי
*20	סטטיסטיקה פלילית (משפטים פליליים 1951 עבריניים שהורשעו 1950 בתי סוהר 1951)
21	סטטיסטיקה של חינוך ותרבות, תשי"ב - חלק ג
*22	עסקי ביטוח בישראל, 1950-1952
*23	סחר החוץ של ישראל בשנים 1952 עד 1953
*24	סטטיסטיקה של פעולות בתי המשפט, 1952
*25	סקר כוח האדם, יוני 1954, סיכומים ארעיים
26	מפקד החרושת, 1952 - חלק א
27	סטטיסטיקה של חינוך ותרבות, תשי"ג - חלק ב
*28	סטטיסטיקה של תאונות הדרכים בישראל, 1953
29	אומדנים ארעיים של ההכנסה הלאומית של ישראל
*30	דואר ישראל (תשי"ח על תשי"ד)
31	סטטיסטיקה של עיריות בישראל, 1951/52
*32	עסקי ביטוח בישראל, 1953
*33	הבנייה בישראל, 1949 עד 1953
34	סטטיסטיקה של חינוך ותרבות, תשי"ד - חלק א
*35	מאזן המזונות בישראל, תשי"י עד תשי"ד
36	רישום התושבים, ו' בחשוון תשי"ט - חלק א
37	האוכלוסייה היהודית, 1931-1954
38	סטטיסטיקה של שכר עבודה, 1953-1954
*39	סטטיסטיקה של פעולות בתי המשפט, 1953
*40	עובדי המדינה במספרים, 1955, לוחות בחלק ד' בדו"ח ה-5 של נציבות שירות המדינה
41	מפקדי החרושת והתעשייה, 1952 - חלק ב
42	סטטיסטיקה של חינוך ותרבות, תשי"ד - חלק ב

* פרסומים שאולו מסומנים ב-*

סטטיסטיקה של פעולות בתי המשפט, 1954	*43
אומדנים ארעיים של ההוצאה הלאומית של ישראל, 1952 ; 1953	44
סטטיסטיקה של תאונות הדרכים בישראל, 1954	*45
הובלת מטענים בכלי רכב מנועיים, 1952, ו-1954	46
סיבות מוות, 1953-1954	*47
ההכנסה הלאומית הנובעת מחקלאות, 1952-1954 (שני כרכים)	48
סטטיסטיקה של אשפוז, 1950-1951	*49
בתי הספר וגני הילדים, תשט"ו	*50
תוצאות הבחירות לכנסת השלישית ולרשויות המקומיות, 1955	*51
רשימת היישובים בישראל, סוף שנת 1955	*52
רישום התושבים, ו' בחשוון תש"ט - חלק ב	53
דואר ישראל, 1954/55 ; 1955/56	*54
מפתח לרשימת היישובים, 1956	55
סקר כוח האדם, יוני 1954	*56
ההכנסה הלאומית של ישראל	57
עסקי ביטוח בישראל, 1954	*58
בתי ספר וגני ילדים תשט"ז, תלמידים תשט"ז, ומורים תשט"ו והוצאות ציבוריות לחינוך, 1954/55	*59
העלייה לישראל, 1948-1953	*60
סקר כוח האדם, נובמבר 1955	*61
תאונות דרכים בישראל, 1955-1956	*62
סיבות מוות, 1955	*63
העירויות בישראל, 1952/53-1954/55	64
עסקי ביטוח בישראל, 1955	*65
רמת ההשכלה של האוכלוסייה, יוני 1956	66
דואר ישראל, 1955/56 ; 1956/57	67
סקר כוח האדם, יוני 1956	*68
תחזית האוכלוסייה בישראל, 1955-1970	*69
סטטיסטיקה פלילית, 1951-1954	*70
אומדני מאזן התשלומים הבין-לאומיים של ישראל, 1956-1957	*71
בתי ספר וגני ילדים, תשט"ז	*72
פעולות בתי המשפט, 1955-1957	*73
ההוצאה הלאומית של ישראל, 1950-1954	74
תמותה פרינטלית ותמותת אמהות בישראל, 1950-1954	75
סחר החוץ של ישראל, 1957	*76
עסקי ביטוח בישראל, 1956	*77
התיירות בישראל (סקירה סטטיסטית), 1948-1957	*78
סיבות מוות, 1956	*79
תאונות דרכים בישראל, 1957	*80
סטטיסטיקה פלילית, 1955 ; 1956	*81
סקרי כוח האדם, 1957	*82
דואר ישראל, 1948-49-1957/58	*83
סיבות מוות, 1957	*84
עסקי ביטוח בישראל, 1957	*85
סטטיסטיקה של אשפוז, 1954	*86

* פרסומים שאזלו מסומנים ב-*

סקר המשפחות היהודיות הנזקקות ללשכת הסעד, 1956/57	87
סחר החוץ של ישראל, 1958	*88
מאזן התשלומים של ישראל, 1958-1957	89
פעולות בתי המשפט, 1957	*90
התיירות בישראל (סקירה סטטיסטית), 1958	*91
דואר ישראל, 1959-1958	92
תאונות דרכים בישראל, 1958	*93
סטטיסטיקה פלילית, 1957	*94
סיבות מוות, 1958	*95
דין וחשבון חמישי על הכנסות המדינה, 1958/59 - חלק ב	96
עסקי ביטוח בישראל, 1958	*97
סקר הובלת מטענים בדרכים, 1958	*98
סחר החוץ של ישראל, 1959	*99
סטטיסטיקה של אשפוז, 1956-1955	*100
צריכת מזון ורמת התזונה של משפחות שכירים עירוניות בישראל, 1956/57	101
פעולות בתי המשפט, 1959	*102
דואר ישראל, 1959/60	103
ההכנסות וההוצאות של הרשויות המקומיות - ניתוח כלכלי לצרכי החשבונות הלאומיים של ישראל, 1957/58 ; 1958/59	*104
התיירות בישראל, 1959	*105
תאונות דרכים בישראל, 1959	*106
התמותה מסרטן בישראל, 1957-1950	107
מפקד שטחי הירקות, תש"ך	108
סחר החוץ של ישראל, 1959 (פירוט לפי ארצות וסחורות)	*109
סטטיסטיקה אבחנתית של החולים המאושפזים, 1957	*110
תוצאות הבחירות לכנסת הרביעית ולרשויות המקומיות, 1959	111
סיבות מוות, 1959	*112
עסקי ביטוח בישראל, 1959	*113
סחר החוץ של ישראל, 1960	*114
התאבדויות ונסיגות התאבדות בקרב היהודים, 1959-1949	115
תאונות דרכים בישראל, 1960	*116
עמדת הציבור כלפי מפעל הפיס	117
דואר ישראל, 1960	*118
סקר התעסוקה והציוד בתעשיית היהלומים, 1961	*119
מצבת כלי הרכב המנועיים, 31.3.1960	*120
סטטיסטיקה פלילית, 1958	*121
התיירות בישראל, 1960	*122
סקר הוצאות משפחות עירוניות, 1959/60	123
סחר החוץ של ישראל, 1960 (פירוט לפי ארצות וסחורות)	*124
סיבות מוות, 1960	*125
סחר החוץ של ישראל, 1961	*126
מצבת כלי הרכב המנועיים, 31.3.1961	*127
סטטיסטיקה אבחנתית של החולים המאושפזים, 1958	*128
סטטיסטיקה אבחנתית של החולים המאושפזים, 1959	*129
סקר הוצאות משפחות נתמכות, 1960	*130

* פרסומים שאזלו מסומנים ב-*

עסקי ביטוח בישראל, 1960	*131
סחר החוץ של ישראל, 1961 (פירוט לפי ארצות וסחורות)	*132
התיירות בישראל, 1961	*133
סטטיסטיקה פלילית, 1959	*134
תאונות דרכים בישראל, 1961	*135
סקר משאיות (נתונים מוקדמות), 1961	136
תצרוכת דלק לרכב מנוע והתנועה בכבישים, 1961	*137
סיבות מוות, 1961	*138
סחר החוץ של ישראל, 1962, חלק I - סיכומים כלליים	*139
סחר החוץ של ישראל, 1962, חלק II - פירוט היבוא והיצוא לפי סחורות	*140
דו"ר ישראל, 1961/62	*141
סחר החוץ של ישראל, 1962, חלק III - פירוט לפי ארצות ולפי סחורות	*142
סחר החוץ של ישראל, 1962, חלק IV - פירוט הסחורות העיקריות לפי ארצות	*143
כלי רכב מנועיים - מצבה ליום 31 במרס 1962	*144
סקר משאיות, 1961	145
סטטיסטיקה משפטית, 1960 ; 1961	*146
עסקי ביטוח בישראל, 1961	*147
סקרי הוצאות המשפחה, 1950/51, 1956/57, 1959/60	148
התיירות בישראל, 1962	*149
תאונות דרכים בישראל, 1962	*150
ההכנסות וההוצאות של הרשויות המקומיות, 1959/60-1961/62, ניתוח כלכלי לצרכי החשבונות הלאומיים של ישראל	*151
סקרי כוח האדם, 1962	*152
ההכנסה וההוצאה הלאומית של ישראל, 1950-1962	153
סטטיסטיקה אבחנתית של החולים המאושפזים, 1960	*154
הרשויות המקומיות בישראל, 1961/62	*155
סקר התעשייה והמלאכה, 1955-1960, חלק א	*156
סקר התעשייה והמלאכה, 1955-1960, חלק ב	*156
עסקי ביטוח בישראל, 1962	*157
סטטיסטיקה משפטית, 1962	*158
סיבות מוות, 1962	159
סחר החוץ של ישראל, 1963, חלק I - סיכומים כלליים: היצוא והיבוא לפי סחורות	*160
סחר החוץ של ישראל, 1963, חלק II - ארצות לפי סחורות, הסחורות העיקריות לפי ארצות	161
סקרי כוח האדם, 1955 עד 1961	*162
התיירות בישראל, 1963	*163
סקר ארצי של המסחר והשירותים האישיים, 1962	*164
ההכנסה הלאומית הנובעת מהחקלאות בישראל (התשומה, התפוקה והערך המוסף), 1952-1963	165
תוצאות הבחירות לכנסת החמישית, 1961	166
סטטיסטיקה פלילית, 1960 ; 1961	*167
עבריינות הנוער, 1960 ; 1961	168
סטטיסטיקה אבחנתית של החולים המאושפזים, 1961	*169
כלי רכב מנועיים - מצבה ליום 31 במרס 1963	*170
תעסוקה ושכר של עובדים שכירים מנתוני המוסד לביטוח לאומי, 1963	171

* פרסומים שאזלו מסומנים ב-*

תאונות דרכים עם נפגעים בישראל, 1963	*172
הבנייה בישראל, 1960 עד 1963	*173
התמותה מסרטן בישראל, 1958 עד 1961	174
סקר הוצאות המשפחה, 1963/64 - תוצאות ראשונות	175
סקרי כוח אדם, 1963	*176
סיבות מוות, 1963	*177
סקרי התעשייה והמלאכה, 1961, 1962	*178
תחזית האוכלוסייה בישראל עד 1969	*179
סקר תנאי דיור, 1963	180
סטטיסטיקה אבחנתית של החולים המאושפזים, 1962	*181
סטטיסטיקה משפטית, 1963	*182
סחר החוץ של ישראל, 1964, חלק I - סיכומים כלליים: היצוא והיבוא לפי סחורות	*183
סחר החוץ של ישראל, 1964, חלק II - ארצות לפי סחורות, הסחורות העיקריות לפי ארצות	*184
כלי רכב מנועיים - מצבה ליום 31 במרס 1964	*185
בתי ספר וגני ילדים, תשי"ח עד תשכ"ב	*186
עסקי ביטוח בישראל, 1963	*187
התיירות בישראל, 1964	*188
סטטיסטיקה משפטית, 1964	*189
הבנייה בישראל, 1961 עד 1964	*190
סיבות מוות, 1964	*191
תעסוקה ושכר של עובדים שכירים מנתוני המוסד לביטוח לאומי, 1964	192
תאונות דרכים עם נפגעים, 1964	*193
נישואין של יהודים בישראל, 1947 עד 1962	194
עסקי ביטוח בישראל, 1964	*195
בתי ספר וגני ילדים ברשויות המקומיות, תשכ"ה	*196
סקר הרגלי נסיעה, אפריל עד יוני 1964	197
סקר צינורות השווק של התוצרת התעשייתית המקומית, 1963/1964	198
סקרים על תקציבי משפחות נתמכות, 1963/64	199
סקר הוצאות המשפחה, 1963/64	*200
סחר החוץ של ישראל, 1965, חלק II - סיכומים כלליים: היצוא והיבוא לפי סחורות	*201
סחר החוץ של ישראל, 1965, חלק II - היצוא	*202
סחר החוץ של ישראל, 1965, חלק III - היבוא	*203
סטטיסטיקה אבחנתית של החולים המאושפזים, 1963	*204
כלי רכב מנועיים - מצבה ליום 31 במרס 1965	*205
התיירות בישראל, 1965	*206
סקרי התעשייה והמלאכה, 1963	*207
הרשויות המקומיות בישראל, 1963/64	*208
תאונות דרכים עם נפגעים בישראל, 1965	*209
הבנייה בישראל, 1965	*210
סקר המסחר הסיטוני, 1963/64	*211
עסקי ביטוח בישראל, 1965	*212
סטטיסטיקה משפטית, 1965	*213
גני ילדים ובתי ספר ברשויות המקומיות, תשכ"ו	*214
התפתחות האוכלוסייה היהודית בישראל, 1948-1964 - חלק א	215

* פרסומים שאזלו מסומנים ב-*

תוצאות הבחירות לכנסת השישית, 1965	216
סקר חסכון, 1963/64	217
תעסוקה ושכר של עובדים שכירים מנתוני המוסד לביטוח לאומי, 1965	218
סקרי התעשייה והמלאכה, 1964	*219
סיבות מוות, 1965	220
בתי ספר וגני ילדים, תשכ"ג; תשכ"ד	*221
סקר מבני בתי הספר היסודיים, תשכ"ד	222
סטטיסטיקה פלילית, 1962; 1963	*223
חשבונות ענף ההדרים, תשכ"ג עד תשכ"ו	224
סקר צריכת המים הביתית ביישובים עירוניים, 1963/64	225
סטטיסטיקה אבחנתית של החולים המאושפזים, 1964	*226
גני ילדים ובתי ספר ברשויות המקומיות, תשכ"ז	*227
הרשויות המקומיות בישראל, 1965/66	*228
מפקד המכבסות המסחריות, 1966	229
סחר החוץ של ישראל, 1966, חלק I - סיכומים כלליים: היצוא והיבוא לפי סחורות	*230
סחר החוץ של ישראל, 1966, חלק II - היצוא	*231
סחר החוץ של ישראל, 1966, חלק III - היבוא	*232
סיבות מוות, 1966	*233
תאונות דרכים עם נפגעים, 1966	*234
ההכנסה וההוצאה של הרשויות המקומיות - ניתוח כלכלי לצורכי החשבונות הלאומיים של ישראל, 1962/63-1964/65	235
סטטיסטיקה משפטית, 1966	*236
התיירות בישראל, 1966	*237
סקר המסחר, 1965/66	*238
סקר חסכון, 1964/65	239
עסקי ביטוח בישראל, 1966	*240
סקר תנאי דור, 1966	*241
תחזית האוכלוסייה בישראל עד 1985	242
סקרי כוח אדם, 1964-1966	*243
עבריינות הנוער, 1964; 1965	*244
תעסוקה ושכר של עובדים שכירים מנתוני המוסד לביטוח לאומי, 1966	*245
לוחות סטטיסטיים על מחלות מדבקות נבחרות, 1960-1965	246
סטטיסטיקה פלילית, 1964-1965	*247
כלי רכב מנועיים - מצבה ליום 31 בדצמבר 1966	*248
סטודנטים במוסדות האקדמיים, תשכ"ה; תשכ"ו	*249
סחר החוץ של ישראל, 1967, חלק I - סיכומים כלליים: יבוא סחורות לפי ארצות	250
סחר החוץ של ישראל, 1967, חלק II היבוא: ארצות לפי סחורות	*251
סחר החוץ של ישראל, 1967, חלק III - היצוא	*252
דפוסי צריכת מזון, 1963/64	253
התיירות בישראל, 1967	*254
גני ילדים ובתי ספר ברשויות המקומיות, תשכ"ח	*255
מדדי תפוקה ותשומת עבודה בענפי תחבורה נבחרים, 1963 עד 1967	256
שביתות וחשבונות, 1965 עד 1967	257
הרשויות המקומיות בישראל, 1966/67	*258
הבנייה בישראל, 1965 עד 1967	*259

* פרסומים שאולו מסומנים ב-*

סטטיסטיקה משפטית, 1967	*260
כלי רכב מנועיים - מצבה ליום 31 בדצמבר 1967	*261
הגירה פנימית של יהודים בישראל, 1965, 1966	262
סטטיסטיקה אבחנתית של החולים המאושפזים, 1965	*263
בתי ספר וגני ילדים, תשכ"ה-תשכ"ז	*264
עבריינות הנוער, 1966	265
סטטיסטיקה פלילית, 1966	*266
האוכלוסייה ביישובים, 1965, 1966	267
תנועה טבעית, 1965; 1966	268
סקר משאיות, 1966/67	269
תאונות דרכים עם נפגעים, 1967	*270
סיבות מוות, 1967	*271
עסקי ביטוח בישראל, 1967	*272
סקרי כוח אדם, 1967	*273
התפתחות האוכלוסייה היהודית בישראל, 1948-1964 - חלק ב	274
סקר המסחר, 1966/67	*275
התכונות הדמוגרפיות של האוכלוסייה היהודית בישראל, 1965-1967	*276
סחר החוץ של ישראל, 1968, חלק I - סיכומים כלליים: יבוא סחורות לפי ארצות	*277
סחר החוץ של ישראל, 1968, חלק II - היבוא	*278
סחר החוץ של ישראל, 1968, חלק III - היצוא	279
סקר עלות העבודה, 1966	280
גני הילדים ובתי הספר בשטחים המוחזקים, דצמבר 1967; מרס 1968	*281
התאבדויות וניסיונות התאבדות בישראל, 1960-1966	282
סקרי הכנסות, 1965-1967	*283
חשבונות ענף ההדרים, 1962/63-1967/68	284
הרשויות המקומיות בישראל, 1967/68	285
גני ילדים ובתי ספר ברשויות המקומיות, תשכ"ט	*286
סטטיסטיקה אבחנתית של החולים המאושפזים, 1966	*287
סטטיסטיקה משפטית, 1968	*288
כלי רכב מנועיים - מצבה ליום 31.12.1968	*289
סקר הוצאות המשפחה, 1968/69 - תוצאות מוקדמות	290
התיירות בישראל, 1968	*291
סקר האזנה לרדיו והסתכלות בטלוויזיה, 1969	*292
תאונות דרכים עם נפגעים בישראל, 1968 - חלק I	*293
תאונות דרכים עם נפגעים בישראל - התאונות בכבישים לא-עירוניים לפי קטעי כביש, 1964-1968 - חלק II	*294
סטטיסטיקה אבחנתית של החולים המאושפזים, 1967	*295
סטודנטים במוסדות האקדמיים, 1966/67; 1967/68	296
תפוקה ותשומה בענפי התעבורה, נתונים פיסיים תפעוליים	297
מפקד שירותי אוכל ומשקה, 1967/68	*298
סקר המסחר, 1967/68	*299
עסקי ביטוח בישראל, 1968	*300
עבריינות הנוער, 1967	301
סיבות מוות, 1968	*302
בתי ספר וגני ילדים, תשכ"ח	*303

* פרסומים שאזלו מסומנים ב-*

הבינוי בישראל, 1966 עד 1968	*304
סקרי כוח אדם, 1968	*305
גני ילדים ובתי ספר ברשויות המקומיות, תש"ל	*306
סחר החוץ של ישראל, 1969	307
העלייה לישראל, 1968	*308
תוצאות הבחירות לכנסת השביעית ולרשויות המקומיות, 1969	309
הרשויות המקומיות בישראל, 1968/69	310
סטודנטים במוסדות האקדמיים, תשכ"ט	311
סקר מבני בתי ספר על-יסודיים, תשכ"ח	312
גני הילדים ובתי הספר בשטחים המוחזקים, נובמבר 1968	313
ההכנסה וההוצאה הלאומית של ישראל, 1950-1968	314
סטטיסטיקה פלילית, 1967	*315
מטעי ההדרים בישראל, 1969	316
התחבורה בישראל - תשומה, תפוקה ונתונים פיסיים-תפעוליים, 1969	317
תנועה טבעית, 1967; 1968	318
התיירות בישראל, 1969	*319
בתי ספר וגני ילדים, תשכ"ט, 1968/69	*320
סקר האזנה לרדיו והסתכלות בטלוויזיה, 1969 - חלק ב	321
עבריינות הנוער, 1968	322
סקר תנאי דיור, 1969	323
תאונות דרכים עם נפגעים, 1969 - חלק I	*324
תאונות דרכים עם נפגעים - התאונות בכבישים לא-עירוניים לפי קטעי כביש, 1969 - חלק II	*325
חקלאות בישראל, סדרות סטטיסטיות, תש"ט-תשכ"ט - חלק I	326
חקלאות בישראל, סדרות סטטיסטיות, תש"ט-תשכ"ט - חלק II	327
סקר דיירי עמדר, 1968	328
כלי רכב מנועיים - מצבה ליום 31.12.1969	*329
סקר הוצאות המשפחה, 1968/69 - חלק א	*330
סקר חנויות המכולת, 1969	331
הבינוי בישראל, 1967 עד 1969	*332
סקרי כוח אדם, 1969	*333
עסקי ביטוח בישראל, 1969	*334
העלייה לישראל, 1969	*335
סטטיסטיקה משפטית, 1969	*336
סקרי התעשייה והמלאכה, 1966; 1967	*337
גני הילדים ובתי הספר בשטחים המוחזקים, נובמבר 1969	338
האוכלוסייה ביישובים, 1967-1969	339
סקרים על תקציבי משפחות באוכלוסיות מיוחדות, 1968/69	340
סקר המסחר, 1968/69	*341
הגירה פנימית של יהודים בישראל, 1967; 1968	342
התכונות הדמוגרפיות של האוכלוסייה בישראל, 1968; 1969	*343
סטטיסטיקה פלילית, 1968	*344
סיבות מוות, 1969	*345
התנועה בכבישים בין עירוניים, 1963-1970	346
סחר החוץ של ישראל - סיכומים כלליים, 1970	*347

* פרסומים שאזלו מסומנים ב-*

הרשויות המקומיות בישראל, 1969/70	348
העלייה לישראל, 1970	*349
סקר קליטת סטודנטים מחוץ לארץ - מחזור I (חקירה ראשונה)	350
סקרי התעשייה והמלאכה, 1968	*351
התחבורה בישראל - תשומה, תפוקה ונתונים פיסיים-תפעוליים, 1970	352
סטטיסטיקה משפטית, 1970	*353
סטודנטים במוסדות האקדמיים, 1969/70	354
תיירות, 1970	*355
סקר מגורים בקיבוצים, 1969	356
הבינוי בישראל, 1968 עד 1970	*357
בתי ספר וגני ילדים, תש"ל, 1969/70	*358
גני הילדים ובתי הספר בשטחים המוחזקים, נובמבר 1970	359
קופות גמל בישראל, 1968 ; 1969	360
תאונות דרכים עם נפגעים, 1970 - חלק II	*361
בתי ספר ברשויות המקומיות, תש"א	*362
תאונות דרכים עם נפגעים, 1970 - חלק I	*363
החינוך העל-תיכוני, תש"א	*364
מאזן הונשלומים של ישראל, 1952-1970	*365
כלי רכב מנועיים - מצבה ליום 13.12.1970	*366
סקר המסחר, 1969/70	*367
סקר הוצאות המשפחה, 1968/69 - חלק ב - רמת התזונה בישראל	*368
Family Expenditure Survey, 1968/69 - Part II - Levels of Nutrition in Israel	368
עסקי ביטוח בישראל, 1970	*369
עבריינות הנוער, 1969	370
משך הטיפול בעניינים האזרחיים שנתבררו בבתי המשפט, 1968	371
סקרי התעשייה והמלאכה, 1969	*372
סטטיסטיקה אבחנתית של החולים המאושפזים, 1968	*373
סיבות מוות, 1970	*374
סקר זוגות צעירים, 1971 - סיכומים כלליים	375
סקרי כוח אדם, 1970	376
הרשויות המקומיות בישראל, 1969/70 - נתונים כספיים	*377
סקר הוצאות המשפחה, 1968/69 - חלק ג - תקציבי משפחות משכבות מיוחדות	*378
לוחות סטטיסטיים על מתלות מדבקות נבחרות, 1965-1970	379
לוחות תשומה-תפוקה, 1968/69 (נתונים מוקדמים)	*380
סקר קליטת עולים, תש"ל - חודשיים אחרי העלייה	381
סטטיסטיקה פלילית, 1969	*382
הרשויות המקומיות, 1970/71 - נתונים פיסיים	*383
התנועה בכבישים בין עירוניים, 1963-1971	384
קופות גמל בישראל, 1970	*385
תיירות, 1971	*386
הרשויות המקומיות, 1970/71 - נתונים כספיים	*387
סקר הוצאות המשפחה, 1968/69 - חלק ד - הכנסות המשפחה	388
תלמידי הגנים ובתי הספר, תשכ"ה עד תש"ל	389
סחר החוץ של ישראל - סיכומים כלליים, 1971	*390
תנועה טבעית, 1969 ; 1970	391

* פרסומים שאזלו מסומנים ב-*

העלייה לישראל, 1971	*392
תחזית האוכלוסייה בישראל עד 1990	*393
התחבורה בישראל - תשומה, תפוקה ונתונים פסיים-תפעוליים	394
סקר הכנסות משפחות שכירים, 1971	*395
סטטיסטיקה משפטית, 1971	*396
הבינוי בישראל, 1969 עד 1971	*397
גני הילדים ובתי הספר בשטחים המוחזקים, 1971	*398
סקר המסחר, 1970/71	*399
כלי רכב מנועיים - מצבה ליום 13.12.1970	*400
משך הטיפול בעניינים האזרחיים שנתבררו בבתי המשפט, 1970	401
סקר קליטת סטודנטים מחוץ לארץ - סטודנטים שהתחילו ללמוד בתש"ל (ראיון שני)	402
התכונות הדמוגרפיות של האוכלוסייה בישראל, 1970; 1971	*403
סקרי התעשייה והמלאכה, 1970	*404
סקר תנאי דיור, 1971	405
עסקי ביטוח, 1971	*406
סיבות מוות, 1971	*407
עבריינות הנוער, 1970	408
התמונה בקרב היהודים המבוגרים בישראל, 1950-1967	409
בתי ספר וגני ילדים, תש"ל, 1970/71	*410
סקר משאיות, 1970/71	411
סקרי כוח אדם, 1971	412
סקר מלאי ההון הקבוע בתעשייה, 1968	413
תאונות דרכים עם נפגעים, 1971	*414
סקר קליטת עולים, תש"ל - שנה אחרי עלייתם	415
העלייה לישראל, 1948-1972 חלק I	416
סטטיסטיקה פלילית, 1970	*417
סטודנטים במוסדות האקדמיים, תש"ל	418
הרשויות המקומיות בישראל, 1971/72	419
סקר קליטת סטודנטים מחוץ לארץ - סטודנטים שהתחילו ללמוד בתש"ל (ראיון ראשון)	420
גני ילדים ובתי ספר ברשויות המקומיות, תש"ל	*421
התאבדויות ונסיונות התאבדות, 1968-1971	422
השכלה והכשרה פדגוגית של מורים ומדריכים במערכת החינוך, תש"ל, 1970	423
התנועה בכבישים בין עירוניים, 1963-1972	424
הרשויות המקומיות, 1971/72 - נתונים כספיים	425
תאונות דרכים עם נפגעים, 1972 - חלק I	426
גני ילדים ובתי ספר ברשויות המקומיות, תש"ל	427
תיירות, 1972	428
סטטיסטיקה אבחנתית של החולים המאושפזים, 1969	429
סקר משאיות, 1970/71	430
תנועה טבעית, 1971	431
התחבורה בישראל - תשומה ותפוקה, 1972	432
סחר החוץ של ישראל - סיכומים כלליים, 1972	433
העלייה לישראל, 1972	434
סקר הכנסות עובדים שכירים, 1968-1972	*435

* פרסומים שאזלו מסומנים ב-*

קופות גמל בישראל, 1971/72	436
סטטיסטיקה משפטית, 1972	437
סקר המסחר, 1971/72	438
הבינוי בישראל, 1970 עד 1972	439
סיבות מוות, 1972	*440
סקר קליטת עולים, תשי"ל - ותשלי"א ששה חודשים אחרי העלייה	441
סקר קליטת סטודנטים מחוץ לארץ - סטודנטים שהתחילו ללמוד בתשלי"א (ראיון שני)	442
סטטיסטיקה אבחנתית של החולים המאושפזים, 1970	443
סקר קליטת עולים, תשלי"א - שנה אחרי העלייה	444
תאונות דרכים עם נפגעים, 1971 - חלק II	445
סקר התעשייה והמלאכה, 1971	446
בתי ספר וגני ילדים, תשלי"ב	447
כוח אדם מקצועי בתעשייה, 1970	448
הגירה פנימית של יהודים בישראל, 1969-1971	449
כלי רכב מנועיים, 1972	450
סקרי כוח אדם, 1972	451
עסקי ביטוח, 1972	452
לידות מת ופטירות תינוקות בישראל, 1948-1972	453
תרגום אנגלי - Late Fetal and Infant Deaths in Israel, 1948-1972	453
הרשויות המקומיות, 1972/73 - נתונים פיסיים	454
סקר קליטת עולים, תשי"ל עד תשלי"ב - חודשיים אחרי העלייה	455
סקר קליטת סטודנטים מחוץ לארץ - סטודנטים שהתחילו ללמוד בתשי"ל (ראיון שלישי)	456
העלייה לישראל, 1973	457
סקר שרפות, 1972	458
סקר קליטת עולים, תשי"ל - שנתיים אחרי העלייה	459
הרשויות המקומיות בישראל, 1972/73 - נתונים כספיים	460
תוצאות הבחירות לכנסת השמינית ולרשויות מקומיות, 31.XII. 1973	*461
כלי רכב מנועיים - מצבה ליום 31.12.1973	462
סחר החוץ של ישראל - סיכומים כלליים, 1973	463
תיירות, 1973	464
החינוך העל-תיכוני (לא אקדמי), תשלי"ג	465
תנועה טבעית, 1972	466
הבינוי בישראל, 1971-1973	467
תאונות דרכים עם נפגעים, 1973 - חלק I	468
ההוצאה לצריכה פרטית על מוצרי תעשייה, 1964-1973	469
סקר חופשות, 1972	470
לוחות תשומה-תפוקה, 1968/69 (נתונים סופיים)	471
בתי ספר וגני ילדים, תשכ"ט	472
גני ילדים ובתי ספר ברשויות המקומיות, תשלי"ד	473
תאונות דרכים עם נפגעים, 1973 - חלק II - תאונות בכבישים בינעירוניים לפי קטעי כביש	474
סטטיסטיקה משפטית, 1973	475
עסקי ביטוח בישראל, 1973	476
סיבות מוות, 1973	477
סקרי הכנסות שכירים, 1972 ; 1973	478

* פרסומים שאזלו מסומנים ב-*

סקרי כוח אדם, 1973	479
סקר מחקר ופיתוח בתעשייה, 1971/72-1969/70	480
סקר המסחר, 1972/73	481
סטטיסטיקה אבחנתית של החולים המאושפזים, 1971	482
עולי תש"ל - שלוש השנים הראשונות בישראל	483
חשבונות הסקטור הציבורי, לפי הסיווג הכלכלי ולפי המטרה	484
סקר בעלים ודיירים בבתיים מוגנים על פי חוק הגנת הדייר, 1973	485
סקר קליטת סטודנטים מחוץ לארץ - תש"ג - סטודנטים שהתחילו ללמוד בתש"ל (ראיון רביעי) ובתש"א (ראיון שלישי)	486
החינוך העל-תיכוני (לא אקדמי), תש"ד	487
הרשויות המקומיות בישראל, 1973/74 - נתונים פיסיים	488
העלייה לישראל, 1972-1948 חלק II	*489
תחזית האוכלוסייה בישראל עד 1993	490
בתי ספר וגני ילדים, תש"ד, 1973/74	491
סטטיסטיקה משפטית, 1974	492
הרשויות המקומיות בישראל, 1973/74 - נתונים כספיים	493
כלי רכב מנועיים - מצבה ליום 31.12.1974	494
שרפות ושירותי כבאות, 1973	495
סקר התעשייה והמלאכה, 1972, חלק א	496
תאונות דרכים עם נפגעים, 1974	497
סחר החוץ של ישראל - סיכומים כלליים, 1974	498
הבינוי בישראל, 1974-1972	499
תכונות דמוגרפיות של תלמידי החינוך היסודי וחיבת הביניים ברשויות המקומיות, תש"ג	500
תיירות, 1974	501
תשומות במחקר ופיתוח במוסדות אקדמיים, 1970/71	502
העלייה לישראל, 1974	503
תאונות דרכים עם נפגעים, 1974 - חלק II - תאונות בכבישים בינעירוניים לפי קטעי כביש	504
גני ילדים ובתי ספר ברשויות המקומיות, תש"ה	505
סקר המסחר, 1973/74	506
סקר הרגלי נסיעה, 1973	507
עסקי ביטוח בישראל, 1974	508
סקר הרגלי נסיעה, 1972/73 - חלק II - ממוצע נסיעות לנפש כל הנסיעות	509
הכנסות של משפחות שכירים, 1974-1972	510
סטטיסטיקה אבחנתית של החולים המאושפזים, 1972	511
שרפות ושירותי כבאות, 1974	512
סקרי כוח אדם, 1974	513
חקלאות בישראל, סדרות סטטיסטיות, תשי"ט-תש"ל	*514
החינוך העל-תיכוני (לא אקדמי), תש"ה	515
סקר קליטת סטודנטים מחוץ לארץ - סטודנטים שהתחילו ללמוד בתש"ל (ראיון חמישי)	516
סקר התעשייה והמלאכה, 1972, חלק ב - מוצרים וחומרים	517
סקר הרגלי נסיעה, 1972/73 - חלק III - נתונים על יישובים נבחרים	518
הרשויות המקומיות בישראל, 1974/75 - נתונים פיסיים	519
סטטיסטיקה משפטית, 1975	520

* פרסומים שאזלו מסומנים ב-*

כלי רכב מנועיים - מצבה ליום 31.12.1975	521
סיבות מוות, 1974	522
תיירות, 1975	523
סקר קליטת עולים - עולים שהגיעו בתש"ל-תשל"ב - שנתיים לאחר העלייה	524
הרשויות המקומיות בישראל, 1974/75 - נתונים כספיים	525
תאונות דרכים עם נפגעים, 1975 - חלק I	526
סקר הכנסות משקי בית שראשי משפחותיהם לא עבדו, 1971-1975	527
העלייה לישראל, 1975	528
בתי ספר וגני ילדים, תשל"ה	529
סקר קליטת עולים - עולים שהגיעו בתשל"א-תשל"ב - שלוש השנים הראשונות בישראל	530
הבינוי בישראל, 1973-1975	531
סקרי הוצאות המשפחה בשטחים המוחזקים 1973/74	532
סקר תנאי דוור, 1974	533
תאונות דרכים עם נפגעים, 1975 - חלק II - תאונות בכבישים בינעירוניים לפי קטעי כביש	534
החינוך העל-תיכוני (לא אקדמי), תשל"ו	535
שרפות ושירותי כבאות, 1975	536
עסקי ביטוח בישראל, 1975	537
סקרי כוח אדם, 1975	538
שירותים לתלמיד בבתי ספר יסודיים בחינוך העברי, תשל"ו	539
סיבות מוות, 1975	540
סטטיסטיקה פלילית, 1974	541
הרשויות המקומיות בישראל, 1975/76 - נתונים פיסיים	542
גני ילדים ובתי ספר ברשויות המקומיות, תשל"ו	543
סקר ניידות בתעסוקה, 1974	544
לוחות סטטיסטיים על מחלות מדבקות נבחרות, 1971-1975	545
סקרי הכנסות שכירים, 1974 ; 1975	546
העלייה לישראל, 1976	547
כלי רכב מנועיים - מצבה ליום 31.12.1976	*548
מאזן התשלומים של ישראל, 1966 עד 1976	549
תיירות, 1976	550
תאונות דרכים עם נפגעים, 1976 - חלק I	551
שרפות ושירותי כבאות, 1976	552
תוצאות הבחירות לכנסת התשיעית כ"ט באייר תשל"ז - 17.5.1977	553
הרשויות המקומיות בישראל, 1975/76 - נתונים כספיים	554
דפוסי נסיעה לעבודה, 1976	555
הבינוי בישראל, 1974-1976	556
תאונות דרכים עם נפגעים, 1976 - חלק II - תאונות בכבישים בינעירוניים לפי קטעי כביש	557
תכונות דמוגרפיות-חברתיות של תלמידי הגנים ובתי הספר, תשל"ג עד תשל"ו	558
תעסוקה ושכר של עובדים שכירים מנתוני המוסד לביטוח לאומי, 1972-1976	559
סטטיסטיקה משפטית, 1976	560
עסקי ביטוח בישראל, 1976	561
התכונות הדמוגרפיות של האוכלוסייה בישראל, 1972-1976	562
סקר הוצאות המשפחה, 1975/76 - חלק א - סיכומים כלליים	563

* פרסומים שאזלו מסומנים ב-*

סקרי כוח אדם, 1976 (כולל אומדנים על בסיס מפקד האוכלוסין והדיוור 1972, לשנים 1975-1973)	564
גני ילדים ובתי ספר ברשויות המקומיות, תשל"ז	565
תנועה טבעית, 1976-1973	566
סקר התעשייה והמלאכה, 1975	567
תחזית האוכלוסייה ומשקי הבית בישראל עד 1995 על בסיס האוכלוסייה בשנת 1975	568
סטטיסטיקה פלילית, 1975	569
בתי ספר וגני ילדים, תשל"ז	570
סקר קליטת עולים - עולים שהגיעו בתשל"ג-תשל"ה - שנה לאחר העלייה	571
החינוך העל-תיכוני (לא אקדמי), תשל"ז	572
התאבדויות ונסיונות התאבדות בישראל, 1976-1972	573
התאבדויות ונסיונות התאבדות בישראל, 1976-1972	574
הרשויות המקומיות בישראל, 1976/77 - נתונים פסיים	575
שירותים לתלמיד בבתי ספר יסודיים בחינוך העברי, תשל"ז	576
סטטיסטיקה אבחנתית של החולים המאושפזים, 1974	577
השכלה והכשרה פדגוגית של מורים, תשל"ה	578
בתי ספר וגני ילדים, תשל"ז	579
העלייה לישראל, 1977	580
סקר מחקר ופיתוח בתעשייה (מו"פ), 1972, 1974, 1975	581
תיירות, 1977	582
תאונות דרכים עם נפגעים, 1977 - חלק I	583
לוחות תשומה-תפוקה, 1972/73 - חלק א	584
הבינוי בישראל, 1977-1975	585
סיבות מוות, 1976	586
תאונות דרכים עם נפגעים, 1977 - חלק II - תאונות בכבישים בינעירוניים לפי קטעי כביש	587
כלי רכב מנועיים - מצבה ליום 31.12.1977	*588
סטטיסטיקה משפטית, 1977	589
סקר המסחר, 1976/77	590
המשפחות בישראל, 1977-1975	591
הרשויות המקומיות בישראל, 1976/77 - נתונים כספיים	592
העיסוק במו"פ בין בעלי השכלה אקדמית ועל-תיכונית, 1974	593
גני ילדים ובתי ספר ברשויות המקומיות, תשל"ח	594
סקר זוגות צעירים, 1977	595
בתי ספר וגני ילדים, תשל"ח	596
סקר הוצאות המשפחה, 1975/76 - חלק ב - הכנסות המשפחה	597
הכנסות של משפחות שכירים 1977-1975	598
לוחות תשומה-תפוקה, 1972/73 - חלק ב	599
שרפות ושירותי כבאות, 1977	600
סקר משאיות, 1977	601
גמישויות צריכה, לפי הכנסה, 1975/76	602
מקבלי תארים מן המוסדות האקדמיים, תשל"א - תשל"ז	603
רמת ההשכלה של האוכלוסייה בישראל - שנים נבחרות	604
כוח אדם בשירותים הציבוריים והקהילתיים, 1977	605
סקר קליטת עולים - עולים שהגיעו בתשל"ג-תשל"ד - שלוש השנים הראשונות בישראל	606

* פרסומים שאזלו מסומנים ב-*

סקר התעשייה והמלאכה, 1976	607
עסקי ביטוח בישראל, 1977	608
תנועה טבעית, 1977	609
סקרי הכנסות שכירים, 1976 ; 1977	610
סקרי כוח אדם, 1977	611
הרשויות המקומיות בישראל, 1977/78 - נתונים פיסיים	612
החינוך העל-תיכוני (לא אקדמי), תשל"ח	613
אנרגיה בישראל, 1970 עד 1978	614
חשבונות לאומיים של יהודה ושומרון, רצועת עזה וצפון סיני לעשור 1968-1977	615
סיבות מוות, 1977	616
סטטיסטיקה משפטית, 1978	617
סטודנטים במוסדות האקדמיים, תשל"ב - תשל"ט	618
הרשויות המקומיות בישראל, 1977/78 - נתונים כספיים	619
הבינוי בישראל, 1976-1978	620
שרפות ושירותי כבאות, 1978	621
תאונות דרכים עם נפגעים, 1978 - חלק I	622
תיירות, 1978	623
סקר קליטת סטודנטים מחוץ לארץ - סיכום מעקב אתר סטודנטים שהתחילו ללמוד בתשל"ל	624
לוחות תשומה-תפוקה, 1975/76	625
סקרי הכנסות, 1978	626
תאונות דרכים עם נפגעים, 1978 - חלק II - תאונות בכבישים בינעירוניים לפי קטעי כביש	627
הנוער בגיל 14-17 - עבודה ולימודים	628
תכונות דמוגרפיות-חברתיות של תלמידי הגנים ובתי הספר, תשל"ז	629
עסקי ביטוח בישראל, 1978	630
מוסדות חינוך על-תיכוניים וגבוהים (פרט לאוניברסיטאות), תשל"ט	631
העלייה לישראל, 1978	632
כלי רכב מנועיים - מצבה ליום 31.12.1978	633
התכונות הדמוגרפיות של האוכלוסייה בישראל, 1977, 1978	634
השקעה גולמית מקומית בישראל, 1950-1978 (כולל נספח ל-1979 ותיקונים לשנים 1974-1978)	635
הרשויות המקומיות בישראל, 1978/79 - נתונים פיסיים	636
עולי ארה"ב וקנדה, שנה ושלוש שנים אחרי העלייה - עלו בין תשל"ל לתשל"ד	637
סיבות מוות, 1978	638
סקר שימוש בשירותי בריאות, אוקטובר-דצמבר 1977	*639
סקר הוצאות בתי מלון, 1977/78 - עקרונות המדד של מחירי תשומה בבתי מלון - עברית	640
סקר הוצאות בתי מלון, 1977/78 - עקרונות המדד של מחירי תשומה בבתי מלון - אנגלית	640
סקר תנאי דוור, 1978	641
העלייה לישראל, 1979	642
בעלי השכלה אקדמית ועל-תיכונית, 1974	643
כוח אדם בשירותים הציבוריים והקהילתיים, 1978	644
סקר ייעודי היבוא, 1977/78	645
הרשויות המקומיות בישראל, 1978/79 - נתונים כספיים	646
סטטיסטיקה משפטית, 1979	647

* פרסומים שאזלו מסומנים ב-*

בתי ספר וגני ילדים, תשל"ט	648
הבינוי בישראל, 1977-1979	649
שרפות ושירותי כבאות, 1979	650
תאונות דרכים עם פגעים, 1979	651
עולי אמריקה הלטינית, שנה ושלוש שנים אחרי העלייה - הגיעו בין תשל"ל לתשל"ד	652
סקרי כוח אדם, 1978	653
הרגלי קריאה ובילוי של האוכלוסייה היהודית בגיל 14+, 1969-1979	654
הסגל באוניברסיטאות, ינואר 1977	655
סקר התעשייה והמלאכה, 1977, חלק א	656
עסקי ביטוח בישראל, 1979	657
כלי רכב מנועיים - מצבה ליום 31.12.1979	658
ניתוח סטטיסטי של המאפיינים הדמוגרפיים של מבוטחי קופות החולים, 1976	659
אנרגיה בישראל, 1970-1979	660
סקרי הכנסות, 1979	661
סקרי כוח אדם, 1979	662
לימודים ותעסוקה של מסיימי האוניברסיטאות בישראל, 1979	663
סקר נפגעי עבריינות, 1979	664
תאונות דרכים עם נפגעים, 1980 - חלק א: סיכומים כלליים	665
תחזית האוכלוסייה ומשקי הבית בישראל עד 2000	666
הרשויות המקומיות בישראל, 1979/80 - נתונים פסיים	667
דפוסי נסיעה לעבודה, 1980	668
סטודנטים באוניברסיטאות: לימודים, תעסוקה ומקורות הכנסה, תשל"ח	669
תיירות, 1979-1980	670
תשומות במחקר ופיתוח באוניברסיטאות, 1972, 73, 1974/75, 1976/77	671
העלייה לישראל, 1980	672
האוכלוסייה ביישובים, 30.6.1977, חמש שנים לאחר מפקד האוכלוסין והדיוור 1972	673
הבינוי בישראל, 1978-1980	674
תנועה טבעית, 1978-1979	675
בתי ספר וגני ילדים, תש"ם	676
סטטיסטיקה משפטית, 1980	677
סטודנטים באוניברסיטאות: לימודים, תעסוקה ומקורות הכנסה, תשל"ט	678
סקר התעשייה והמלאכה, 1977, חלק ב - מוצרים וחומרים	679
תוצאות הבחירות לכנסת העשירית, כ"ח בסיוון, תשמ"א, 30.6.1981	680
סקרי הכנסות, 1980	681
עולי בריה"מ, חמש השנים הראשונות בישראל - עלו בתשל"ד	682
כלי רכב מנועיים - מצבה ליום 31.12.1980	683
עסקי ביטוח בישראל, 1980	684
תאונות דרכים עם נפגעים, 1980 - חלק ב: תאונות בכבישים בינעירוניים	685
סקר תיירים ותושבים יוצאים, 1979/80	686
הרשויות המקומיות בישראל, 1979/80 - נתונים כספיים	687
מחירי תשומה בסלילת כבישים ודרכים, 1980/81	688
התכונות הדמוגרפיות של האוכלוסייה בישראל, 1979; 1980	689
סקרי כוח אדם, 1980	690
סקר הוצאות המשפחה, 1979/80 - חלק א - סיכומים כלליים	691
מוסדות חינוך על-תיכוניים וגבוהים (פרט לאוניברסיטאות), תש"ם, תשמ"א	692

* פרסומים שאזלו מסומנים ב-*

תאונות דרכים עם נפגעים, 1981 - חלק א: סיכומים כלליים	693
לימודים ותעסוקה של מסיימי האוניברסיטאות בישראל, 1979	694
העיסוק בפעילות ספורטיבית והביקור בתחרויות ספורט, 1980	695
סקר התעשייה והמלאכה, 1979	696
תאונות דרכים עם נפגעים, 1981 - חלק ב: תאונות בכבישים בינעירוניים	697
הרשויות המקומיות בישראל, 1980/81 - נתונים פסיים	698
כלי רכב מנועיים - מצבה ליום 31.12.1981	699
סטטיסטיקה משפטית, 1981	700
בתי ספר וגני ילדים, תשמ"א	701
הבינוי בישראל, 1981-1979	702
שרפות ושירותי כבאות, 1981	703
סקר מחקר ופיתוח בתעשייה (מו"פ), 1979/80-1976/77	704
סקרי הכנסות, 1981	705
העלייה לישראל, 1981	706
עסקי ביטוח בישראל, 1981	707
סטטיסטיקה אבחנתית של אשפוזים, 1976	708
הרשויות המקומיות בישראל, 1980/81 - נתונים כספיים	709
לוחות תשומה-תפוקה, 1977/78	710
סקר הוצאות המשפחה, 1979/80 - חלק ב - תקציבי המשפחות לפי רמת הכנסה	711
סטודנטים באוניברסיטאות: לימודים, תעסוקה ומקורות הכנסה, תשל"ט	712
תאונות דרכים עם נפגעים, 1982 - חלק א: סיכומים כלליים	713
מוסדות חינוך על-תיכוניים וגבוהים (פרט לאוניברסיטאות), תשמ"ב	714
סקרי כוח אדם, 1981	715
סקר התעשייה והמלאכה, 1980	716
סקר שימוש בשירותי בריאות, 1981	717
תאונות דרכים עם נפגעים, 1982 - חלק ב: תאונות בדרכים בינעירוניות	718
הרשויות המקומיות בישראל, 1981/82 - נתונים פסיים	719
כלי רכב מנועיים - מצבה ליום 31.12.1982	720
הגירה פנימית (בין יישובים) של יהודים בישראל, 1980-1978	721
לוחות סטטיסטיים על מחלות מדבקות נבחרות, 1980-1976	722
העלייה לישראל, 1982	723
סטטיסטיקה משפטית, 1982	728
סקר נפגעי עבריינות, 1981	729
הבינוי בישראל, 1982-1980	730
המשפחות בישראל, 1982	731
תיירות, 1982-1981	732
עסקי ביטוח בישראל, 1982	733
סקרי הכנסות, 1982	734
מוסדות חינוך על-תיכוניים וגבוהים (פרט לאוניברסיטאות), תשמ"ג	735
הסגל באוניברסיטאות, ינואר 1980	736
תשומות במחקר ופיתוח באוניברסיטאות, 1978/79 ; 1979/80	737
סקרי כוח אדם, 1982	738
סקר התעשייה והמלאכה, 1981	739
תאונות דרכים עם נפגעים, 1983 - חלק א: סיכומים כלליים	740
הרשויות המקומיות בישראל, 1981/82 - נתונים כספיים	741

* פרסומים שאזלו מסומנים ב-*

סטטיסטיקה פלילית, 1981	742
התכונות הדמוגרפיות של האוכלוסייה בישראל, 1981; 1982	743
תאונות דרכים עם נפגעים, 1983 - חלק ב: תאונות בדרכים בינעירוניות	744
תנועה טבעית, 1980-1981	745
כלי רכב מנועיים - מצבה ליום 31.12.1983	746
העלייה לישראל, 1983	747
סטטיסטיקה משפטית, 1983	748
סקר ניידות בתעסוקה, 1980	749
סיבות מוות, 1979	750
הבינוי בישראל, 1981-1983	751
המשפחות בישראל, 1983	752
מוסדות חינוך על-תיכוניים וגבוהים (פרט לאוניברסיטאות), תשמ"ד	753
סקר קשישים במשקי בית, 1982	754
עסקי ביטוח בישראל, 1983	755
הרשויות המקומיות בישראל, 1982/83 - נתונים פיסיים	756
סקרי הכנסות, 1983	757
סטטיסטיקה פלילית, 1982	758
סקרי כוח אדם, 1983	759
הרשויות המקומיות בישראל, 1982/83 - נתונים כספיים	760
תאונות דרכים עם נפגעים, 1984 - חלק א: סיכומים כלליים	761
תאונות דרכים עם נפגעים, 1984 - חלק ב: תאונות בדרכים בינעירוניות	762
סיבות מוות, 1981-1982	763
כלי רכב מנועיים - מצבה ליום 31.12.1984	764
תיירות, 1983-1984	*765
סקר מבני בתי ספר יסודיים ועל-יסודיים, תשמ"ג	766
מאזן התשלומים של ישראל, 1952-1984	767
סקר התעשייה והמלאכה, 1982, חלק א	768
סטטיסטיקה משפטית, 1984	769
לוחות תשומה-תפוקה, 1980/81	770
סקר קליטת עולים - עולי שנות השבעים - שלוש השנים הראשונות בישראל	771
מהלך הלימודים של הסטודנטים לתואר ראשון באוניברסיטאות, סקר מעקב, תשל"ז-תשמ"א	772
העלייה לישראל, 1984	773
הבינוי בישראל, 1982-1984	774
תוצאות הבחירות לכנסת ה-11, 23.7.1984	775
עסקי ביטוח בישראל, 1984	776
סטטיסטיקה פלילית, 1983	777
הרשויות המקומיות בישראל, 1983/84 - נתונים פיסיים	*778
סקרי הכנסות, 1984	779
סקרי כוח אדם, 1984	780
המשפחות בישראל, 1984	781
מוסדות חינוך על תיכוניים וגבוהים (פרט לאוניברסיטאות), תשמ"ה	782
תאונות דרכים עם נפגעים, 1985 - חלק א - סיכומים כלליים	783
סקר התעשייה והמלאכה, 1982, חלק ב - מוצרים וחומרים	784
סקר מלאי ההון הקבוע בתעשייה 1.1.1982	785

* פרסומים שאזלו מסומנים ב-*

תאונות דרכים עם נפגעים, 1985 - חלק ב - תאונות בדרכים בינעירוניות	786
סקר ייעודי היבוא, 1982/83	787
הרשויות המקומיות בישראל, 1983/84 - נתונים כספיים	788
כלי רכב מנועיים - מצבה ליום 31.12.1985	789
העלייה לישראל, 1985	790
התכונות הדמוגרפיות של האוכלוסייה בישראל, 1983; 1984	791
סטטיסטיקה משפטית, 1985	792
הבינוי בישראל, 1983-1985	793
מלוונות תיירות - הכנסות, הוצאות ותוצר, 1981-1982	794
סקר אקדמאים ובעלי השכלה על-תיכונית, 1984 - כרך א - ממצאים עיקריים	795
סקר התעשייה והמלאכה, 1983	796
תאונות דרכים עם נפגעים, 1986 - חלק ב - תאונות בדרכים לא-עירוניות	797
הרשויות המקומיות בישראל בתעשייה, 1980/81-1984/85	*798
סקר מחקר ופיתוח בתעשייה, 1980/81-1984/85	799
תנועה טבעית, 1982-1983	800
סקרי רוח אדם, 1985	801
תחזית אוכלוסייה ביהודה, שומרון וחבל עזה עד 2002	802
סטטיסטיקה אבחנתית של אשפוזים, 1979	803
סטטיסטיקה פלילית, 1984	804
תאונות דרכים עם נפגעים, 1986 - חלק א - סיכומים כלליים	805
עסקי ביטוח בישראל, 1985	806
המשפחות בישראל, 1985	807
העלייה לישראל, 1986	808
הרשויות המקומיות בישראל, 1984/85 - נתונים כספיים	809
כלי רכב מנועיים - מצבה ליום 31.12.1986	810
סקר הרגלי נסיעה, 1984	811
סטטיסטיקה משפטית, 1986	812
תיירות, 1985-1986	813
סקר בני 60 ומעלה במשקי בית, 1985 - א - תנאי דיור וניהול משק בית	814
הבינוי בישראל, 1984-1986	815
הרשויות המקומיות בישראל, 1985/86 - נתונים פיסיים	*816
סטטיסטיקה פלילית, 1985	817
חשבונות לאומיים של יהודה, שומרון וחבל עזה, 1968-1986	818
סקר מעקב תשמ"ב-תשמ"ד - מועמדים ללימודי תואר ראשון באוניברסיטאות בשנת תשמ"ב	819
סקר אקדמאים ובעלי השכלה על-תיכונית, 1984 - כרך ב - אקדמאים	820
סקרי כוח אדם, 1986	821
מלוונות תיירות - הכנסות, הוצאות ותוצר, 1981-84; מלאי ההון הקבוע, 1.1.1985	822
עסקי ביטוח בישראל, 1986	823
לוחות תשומה-תפוקה, 1982/83 - מהדורה עברית	824
לוחות תשומה-תפוקה, 1982/83 - מהדורה אנגלית	824
התכונות הדמוגרפיות של האוכלוסייה בישראל, 1985; 1986	825
לוחות סטטיסטיים על מחלות מדבקות נבחרות, 1981-1985	826
תאונות דרכים עם נפגעים, 1987 - חלק א	827
תחזית האוכלוסייה בישראל עד 2010 על בסיס האוכלוסייה בשנת 1985	828

* פרסומים שאזלו מסומנים ב-*

המשפחות בישראל, 1986	829
הרשויות המקומיות בישראל, 1985/86 - נתונים כספיים	830
תאונות דרכים עם נפגעים, 1987 - חלק ב	831
כלי רכב מנועיים - מצבה ליום 31.12.1987	832
העלייה לישראל, 1987	833
סטטיסטיקה משפטית, 1987	834
סטטיסטיקה פלילית, 1986	835
סקר אקדמאים ובעלי השכלה על-תיכונית, 1984 - כרך ג - בעלי השכלה על-תיכונית	836
סקר הוצאות המשפחה, 1986/87 - חלק א - סיכומים כלליים	837
סקר התעשייה והמלאכה, 1985	838
סקר הוצאות המשפחה, 1986/87 - חלק ב - דיור וציוד בית	839
סקר בני 60 ומעלה במשקי בית, 1985 - ב - מאפיינים נבחרים של בני 60 ומעלה	840
הרשויות המקומיות בישראל, 1986/87 - נתונים פיסיים	841
סקר אקדמאים ובעלי השכלה על-תיכונית, 1984 - כרך ד - העיסוק במחקר ופיתוח	842
הרגלי קריאה, בילוי וספורט, 1987 - אוכלוסייה יהודית בגיל 14 ומעלה	843
מקצועות וכיווני לימוד בחטיבה העליונה של החינוך העיוני, תשמי"ג-תשמ"ז	844
הבינוי בישראל, 1985-1987	845
עולי ברית המועצות, 1970-1983	846
תשומות במחקר ופיתוח באוניברסיטאות, 1980/81-1984/85	847
סקרי כוח אדם, 1987	848
עסקי ביטוח בישראל, 1987	849
אוכלוסייה ביישובים - תכונות דמוגרפיות בחלוקות גיאוגרפיות, 1986	850
תאונות דרכים עם נפגעים, 1988 - חלק א	851
תנועה טבעית, 1984-1985	852
סקר הוצאות המשפחה, 1986/87 - חלק ג - הכנסות	853
תאונות דרכים עם נפגעים, 1988 - חלק ב	854
תוצאות הבחירות לכנסת ה-12, 1.11.1988, כרך א	855
תוצאות הבחירות לכנסת ה-12, 1.11.1988, כרך ב	856
כלי רכב מנועיים - מצבה ליום 31.12.1988	857
העלייה לישראל, 1988	858
סטטיסטיקה פלילית, 1987	859
הרשויות המקומיות בישראל, 1986/87 - נתונים כספיים	860
התכונות הדמוגרפיות של האוכלוסייה בישראל, 1987	861
סטטיסטיקה משפטית, 1988	862
תיירות, 1987-1988	863
הבינוי בישראל, 1986-1988	864
המשפחות בישראל, 1987-1988	865
צפיפות דיור בישראל, 1988	866
אשפוזים, 1983	867
סקר בני 60 ומעלה במשקי בית, 1985 - ג - בריאות ושימוש בשירותי בריאות	868
סיבות מוות, 1983-1986	869
סקר התעשייה והמלאכה, 1987	870
מאפיינים דמוגרפיים-חברתיים של תמותת תינוקות - על בסיס נתוני 1977-1980	871
הרשויות המקומיות בישראל, 1987/88 - נתונים פיסיים	872
עסקי ביטוח בישראל, 1988	873

* פרסומים שאזלו מסומנים ב-*

מלונות תיירות - הכנסות, הוצאות ותוצר, 1985-1986	874
הוצאות הממשלה, הרשויות המקומיות ומלכ"ר, 1980/81-1987/88	875
הכנסות משקי בית, 1985, 1987, 1988	876
העלייה לישראל, 1989	877
סקרי כוח אדם, 1988	878
תאונות דרכים עם נפגעים, 1989 - חלק א - סיכומים כלליים	879
הגירה פנימית של יהודים בישראל, 1986	880
תאונות דרכים עם נפגעים, 1990 - חלק א	881
כלי רכב מנועיים - מצבה ליום 31.12.1989	882
סטטיסטיקה משפטית, 1989	883
הכנסות שכירים (פרטים), 1985, 1987, 1988	884
תוצאות הבחירות לרשויות המקומיות, כ"ג באדר, תשמ"ט	885
אוכלוסייה ביישובים - תכונות דמוגרפיות בחלוקות גיאוגרפיות, 1988	886
הרשויות המקומיות בישראל, 1987/88 - נתונים כספיים	887
המשפחות בישראל, 1989	888
הבינוי בישראל, 1987-1989	889
הרשויות המקומיות בישראל, 1987/88 - נתונים פסיים	890
צפיפות דיור בישראל, 1989	891
התכונות הדמוגרפיות של האוכלוסייה בישראל, 1988	892
עסקי ביטוח בישראל, 1989	893
סקרי כוח אדם, 1989	894
תאונות דרכים עם נפגעים, 1990 - חלק א - סיכומים כלליים	895
מלונות תיירות - הכנסות, הוצאות ותוצר, 1987-1988	896
תאונות דרכים עם נפגעים, 1990 - חלק ב - תאונות בדרכים לא-עירוניות	897
סקרי התעשייה והמלאכה, 1988, חלק א	898
סטטיסטיקה פלילית, 1989	899
העלייה לישראל, 1990	900
תיירות, 1989-1990	901
כלי רכב מנועיים - מצבה ליום 31.12.1990	902
סטטיסטיקה משפטית, 1990	903
הרשויות המקומיות בישראל, 1988/89 - נתונים כספיים	904
הבינוי בישראל, 1989-1990	905
התכונות הדמוגרפיות של האוכלוסייה בישראל, 1989	906
תלמידי כיתות י"ב נבחנים וזכאים לתעודות בגרות ביישובים, תשמ"ט	907
הרשויות המקומיות בישראל, 1988/89 - נתונים פסיים	908
סקרי התעשייה והמלאכה, 1988, חלק ב - מוצרים וחומרים	909
עסקי ביטוח בישראל, 1990	911
סקרי כוח אדם, 1990	912
תחזית האוכלוסייה בישראל עד 2005	913
תאונות דרכים עם נפגעים, 1991 - חלק א	914
המשפחות בישראל, 1990	915
אוכלוסייה ביישובים - תכונות דמוגרפיות בחלוקות גיאוגרפיות, 1990	916
תאונות דרכים עם נפגעים, 1990 - חלק ב	917
צפיפות דיור בישראל, 1990	918
כלי רכב מנועיים - מצבה ליום 31.12.1991	919

* פרסומים שאזלו מסומנים ב-*

העלייה לישראל, 1991	920
סטטיסטיקה משפטית, 1991	921
הרשויות המקומיות בישראל, 1989/90 - נתונים כספיים	922
סיבות מוות, 1987-1989	923
סקר מאשיות, 1990	924
תוצאות הבחירות לכנסת ה-13, 23.6.1992 - כרך א	925
תוצאות הבחירות לכנסת ה-13, 23.6.1992 - כרך ב	926
הבינוי בישראל, 1989-1991	927
סקרי התעשייה והמלאכה, 1990	928
מהלך הלימודים של הסטודנטים לתואר ראשון באוניברסיטאות, סקרי מעקב, תשמ"א-תשמ"ה, תשמ"ג-תשמ"ז, תשמ"ה-תשמ"ט	929
תשומות במחקר ופיתוח באוניברסיטאות, 1986/87 ; 1988/89	930
הרשויות המקומיות בישראל, 1989/90 - נתונים פיסיים	931
הכנסות משקי בית, 1989, 1990, 1991	933
צפיפות דיור בישראל, 1991	934
עסקי ביטוח בישראל, 1991	935
ספירות תנועה בדרכים לא-עירוניות	936
סקר נפגעי עבריינות, 1990	937
מלונות תיירות - הכנסות, הוצאות ותוצר, 1988-1989 ; פירוט ההכנסות וההוצאות, 1989	938
התכונות הדמוגרפיות של האוכלוסייה בישראל, 1990	939
סקרי כוח אדם, 1991	940
סטטיסטיקה אבחנתית של אשפוזים, 1987	941
תאונות דרכים עם נפגעים, 1992 - חלק א	942
כוח עבודה בקרב בני 55 ומעלה בישראל, 1986-1992	943
העלייה לישראל, 1992	944
תנועה טבעית, 1986-1988	945
פעילויות מחוץ לתוכנית הלימודים של תלמידי כיתות ט-י"ב, חלק א	946
אוכלוסייה ביישובים - תכונות דמוגרפיות בחלוקות גיאוגרפיות, 1991	947
תאונות דרכים עם נפגעים, 1992 - חלק ב	948
ההוצאה הלאומית למחקר ופיתוח אזרחי, 1989	949
הרשויות המקומיות בישראל, 1990/91 - נתונים כספיים	950
המשפחות בישראל, 1991	951
סקר ייעודי היבוא, 1988	952
כלי רכב מנועיים - מצבה ליום 31.12.1992	953
ההוצאה הלאומית לתרבות, לבידור ולספורט, 1984/85-1989/90	954
ההוצאה לצריכה פרטית, לפי ענף, 1990-1992	955
סקר תנאי דיור, 1991	956
הבינוי בישראל, 1990-1992	957
סטטיסטיקה משפטית, 1992	958
מאזן התשלומים של ישראל, 1952-1992 - חוברת	959
תנועה טבעית, 1989-1991	960
תיירות, 1991-1992	961
פעילויות מחוץ לתוכנית הלימודים של תלמידי כיתות ט-י"ב, חלק ב	962
הכנסות שכירים (פרטים), 1989, 1990, 1991	963

* פרסומים שאזלו מסומנים ב-*

סקר הוצאות המשפחה, 1992/93 - חלק א - ממצאים ראשוניים	964
סקרי כוח אדם, 1992	965
הרשויות המקומיות בישראל, 1992 - נתונים פיסיים	966
ספירות תנועה בדרכים לא-עירוניות, 1983-1993	967
צפיפות דיוור בישראל, 1992	968
תאונות דרכים עם נפגעים, 1993 - חלק א	969
סקר שימוש בשירותי בריאות, ינואר-מרס 1993	970
תאונות דרכים עם נפגעים, 1993 - חלק ב	971
לוחות תשומה-תפוקה, 1988 - מהדורה עברית	972
לוחות תשומה-תפוקה, 1988 - מהדורה אנגלית	972
העלייה לישראל, 1993	973
אוכלוסייה ביישובים - תכונות דמוגרפיות בחלוקות גיאוגרפיות, 1992	974
סקר הוצאות המשפחה, 1992/93 - חלק ב - סיכומים כלליים	975
חשבונות לאומיים לישראל, 1980-1993	976
המשפחות בישראל, 1992	977
סקרי התעשייה והמלאכה, 1991	978
תוצאות הבחירות לרשויות המקומיות, י"ח בחשוון, תשנ"ד	979
הגירה פנימית של יהודים בישראל, 1990	980
כלי רכב מעוניים - מצבה ליום 31.12.1993	981
התכונות הדמוגרפיות של האוכלוסייה בישראל, 1991-1992	982
נבחנים בבחינות בגרות ובבחינות גמר וזכאים לתעודה, תשנ"א	983
ההוצאה הלאומית למחקר ופיתוח אזרחי, 1990-1991 ואומדן מוקדם ל-1992	984
סקר הוצאות המשפחה, 1992/93 - חלק ג - תקציבי משקי בית, לפי רמת ההכנסה	985
הרשויות המקומיות בישראל, 1991 - נתונים כספיים	986
מלונות תיירות - הכנסות, הוצאות ותוצר, 1990-1991	987
סטטיסטיקה פלילית, 1992	988
הבינוי בישראל, 1993	989
אוכלוסיית עולי בריה"מ לשעבר, 1990-1992 - מגמות דמוגרפיות	990
תיירות, 1993	991
הרשויות המקומיות בישראל, 1993 - נתונים פיסיים	992
הכנסות משקי בית, 1992, 1993	993
ההוצאה הלאומית לתרבות, לבידור ולספורט, 1984/85-1992	994
תשומות במחקר ופיתוח באוניברסיטאות, 1990/91	995
דפוסי השימוש בזמן בישראל, סקר תיקצוב זמן, 1991/92	996
אוכלוסייה ביישובים - תכונות דמוגרפיות בחלוקות גיאוגרפיות, 1993	997
סקרי כוח אדם, 1993	998
סיבות מוות בישראל, 1990-1992	999
הכנסות שכירים (פרטים), 1992-1993	1000
סקר שימוש בשירותי בריאות, ינואר-מרס 1993 - אשפוזים וביטוח בריאות	1001
סקר הוצאות המשפחה, 1992/93 - חלק ד - משקי בית של עולים 1992/93	1002
המשפחות בישראל, 1993	1003
כלי רכב מעוניים - מצבה ליום 31.12.1994	1004
העלייה לישראל, 1994	1005
צפיפות דיוור בישראל, 1993	1006
סקרי התעשייה והמלאכה, 1992	1007

* פרסומים שאזלו מסומנים ב-*

אוכלוסיית עולי בריה"מ לשעבר, 1993, עולים שעלו מאז 1990 - מגמות דמוגרפיות	1008
התכונות הדמוגרפיות של האוכלוסייה בישראל, 1993	1009
תיירות, 1994	1010
תאונות דרכים עם נפגעים, 1994 - חלק א	1011
חשבונות לאומיים של יהודה, שומרון וחבל עזה, 1968-1993	1012
מלונות תיירות - הכנסות, הוצאות ותוצר, 1991-1992	1013
הרשויות המקומיות בישראל, 1993 - נתונים כספיים	1014
מוסדות חינוך על-תיכוניים ומוסדות להשכלה גבוהה שאינם אוניברסיטאות, תשמ"ו, תש"ן, תשנ"ב, תשנ"ד	1015
מסודות ללא כוונת רווח בישראל, 1991	1016
תנועה טבעית, 1992	1017
הבינוי בישראל, 1994	1018
תאונות דרכים עם נפגעים, 1994 - חלק ב	1019
ההוצאה הלאומית למחקר ופיתוח אזרחי, 1991-1992 ואומדן מוקדם ל-1993	1020
הרשויות המקומיות בישראל, 1994 - נתונים פיסיים	1021
צפיפות דיור בישראל, 1994	1022
התכונות הדמוגרפיות של האוכלוסייה בישראל, 1994	1023
סקרי כוח אדם, 1994	1024
האוכלוסייה ביהודה, שומרון וחבל עזה, 1968 עד 1993 - תכונות דמוגרפיות	1025
אוכלוסייה ביישובים - תכונות דמוגרפיות בחלוקות גיאוגרפיות, 1994	1026

* פרסומים שאזלו מסומנים ב-*

**III. סדרת הפרסומים הטכניים -
מיון לפי מספר פרסום**

THE UNIVERSITY OF CHICAGO
LIBRARY

סקר כלכלת ישראל, 1951 (אנגלית בלבד)	1
הכנסות והוצאות הממשלה 1955/56-1956/57	2
מפתח סמלים ליישובים, 1958	3
סטטיסטיקה של בתי ספר וגני ילדים, תשי"ט (סיכומים ארעיים)	4
המחירים לצרכן, 1959	5
סחר החוץ של ישראל (פירוט לפי ארצות וסחורות), 1958	6
מפתח סמלים ליישובים, 31 XII 1959	7
סטטיסטיקה של בתי ספר וגני ילדים, תשי"ך (סיכומים ארעיים)	8
היישובים בישראל (כולל מפתח שמות), 31 XII 1959	9
מדדי הייצור והתעסוקה בתעשייה, 1960	10
מדדי מחירים של תפוקה ותשומה החקלאות, 1961	11
רשימת היישובים, אוכלוסייתם וסמליהם, נתונים ארעיים ליום 22 V 1961 וליום 31 XII 1961	12
מדדי ניירות ערך, 1963	13
רשימת היישובים, אוכלוסייתם וסמליהם, 31 XII 1962	14
העונתיות בישראל	15
קטלוג סחורות הייצוא, 1964	16
מדד מחירי תשומה בבנייה למגורים, 1964	17
רשימת היישובים, אוכלוסייתם וסמליהם, 31 XII 1963	18
תכניות כלליות לעיבוד נתונים במחשב IBM 1401	19
רשימת היישובים, אוכלוסייתם וסמליהם, 31 XII 1964	20
סטטיסטיקה חקלאית בישראל (אנגלית בלבד), 1964	21
מדד המחירים הסיטוניים של תפוקה התעשייה ליעדים מקומיים, 1966	22
רשימת היישובים, אוכלוסייתם וסמליהם, 31 XII 1965	23
מדד מחירי התשומה בסלילה	24
סיווג סחורות הייצוא, 1967	25
רשימת היישובים, אוכלוסייתם וסמליהם, 31 XII 1966	26
התשואה של אגרות חוב, 1968	27
עונתיות ומגמות בתיירות לשראל	28
מדד המחירים לצרכן, 1968	29
עונתיות ומגמות בתיירות לישראל	30
סיווג תקציב המשפחה, 1969	31
רשימת היישובים, אוכלוסייתם וסמליהם, 31 XII 1968	32
רשימת היישובים, אוכלוסייתם וסמליהם, 31 XII 1969	34
תחזית יבול ההדרס (מתודולוגיה)	35
רשימת היישובים, אוכלוסייתם וסמליהם, 31 XII 1970	36
רשימת היישובים, אוכלוסייתם וסמליהם, 31 XII 1971	37
הסיווג האחד של משלחי יד 1972	38
ניתוח עונתיות ומגמות בסדרות סטטיסטיות	39
רשימת היישובים, אוכלוסייתם וסמליהם, 31 XII 1973	41
רשימת היישובים, אוכלוסייתם וסמליהם, 31 XII 1974	42
רשימת היישובים, אוכלוסייתם וסמליהם, 31 XII 1975	43
סקר בשיטת הכפילויות לידות ופטירות בשטחים המוחזקים	44
רשימת היישובים, אוכלוסייתם וסמליהם, 31 XII 1976	45
הסיווג האחד של ענפי הכלכלה, 1970	46

רשימת היישובים, אוכלוסייתם וסמליהם, 31 XII 1977	47
רשימת היישובים, אוכלוסייתם וסמליהם, 31 XII 1978	48
רשימת היישובים, אוכלוסייתם וסמליהם, 31 XII 1979	49
רשימת היישובים, אוכלוסייתם וסמליהם, 31 XII 1980	50
רשימת היישובים, אוכלוסייתם וסמליהם, 31 XII 1981	51
רשימת היישובים, אוכלוסייתם וסמליהם, 31 XII 1982	52
רשימת היישובים, אוכלוסייתם וסמליהם, 31 XII 1985	53
רשימת היישובים, אוכלוסייתם וסמליהם, 31 XII 1986	54
רשימת היישובים, אוכלוסייתם וסמליהם, 31 XII 1987	55
רשימת היישובים, אוכלוסייתם וסמליהם, 31 XII 1988	56
רשימת היישובים, אוכלוסייתם וסמליהם, 31 XII 1989	57
מדדי מחירים של תפוקה ותשומה בענף החלקאות	58
רשימת היישובים, אוכלוסייתם וסמליהם, 31 XII 1990	59
מדד המחירים לצרכן	60
רשימת היישובים, אוכלוסייתם וסמליהם, 31 XII 1991	61
רשימת היישובים, אוכלוסייתם וסמליהם, 31 XII 1992	62
הסיווג האחד של ענפי הכלכלה, 1993	63
הסיווג האחד של משלחה היד, 1994	64
רשימת היישובים, אוכלוסייתם וסמליהם, 31 XII 1993	65
מדד מחירי תשומה בבנייה למגורים	66
רשימת היישובים, אוכלוסייתם וסמליהם, 31 XII 1994	67